



# U.S. Corn Update

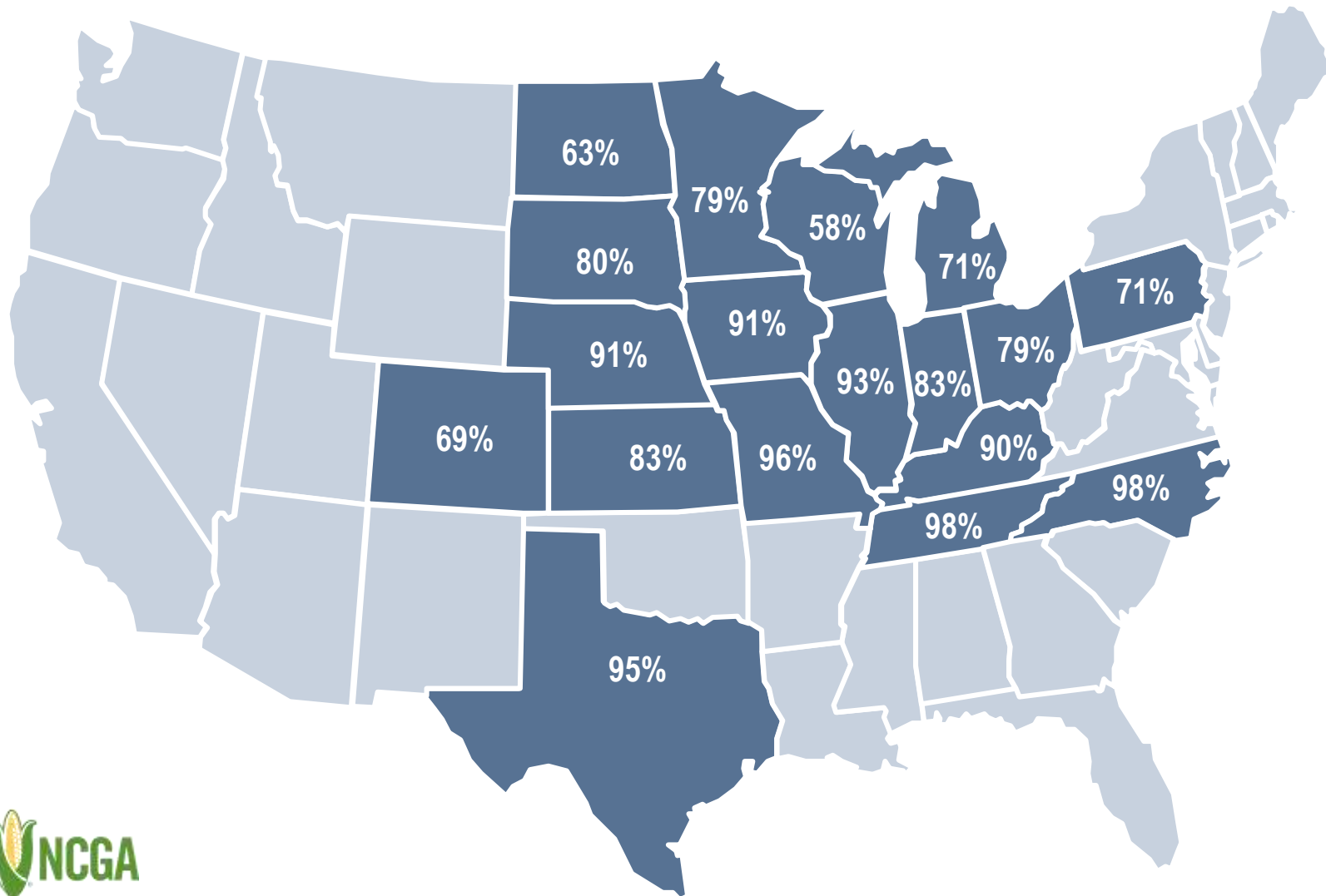
## 米国トウモロコシ・アップデート

Corn Supply and Demand | Historical Information  
作物の進捗 | トウモロコシ需給の現状 | 過去の情報

July 31, 2017  
2017年7月31日

# Corn Silking Progress, July 31

## 7月31日付トウモロコシ シルキング進捗



NATIONAL:  
全国

July 30, 2017: **85%**  
2017年7月30日

July 30, 2016: **89%**  
2016年7月30日

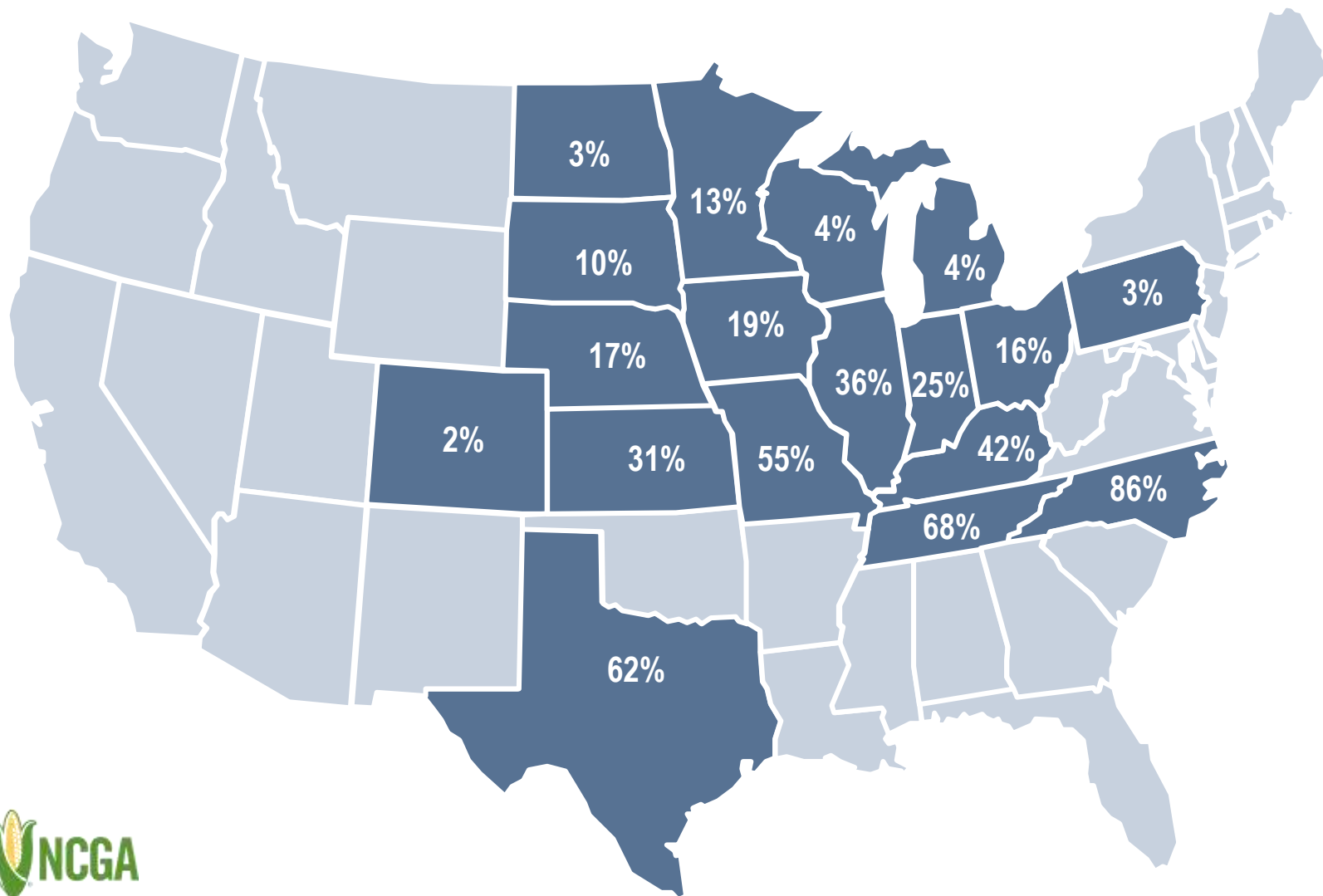
Five-Year Avg: **85%**  
5年平均

Note: These 18 states highlighted represent 92% of U.S. corn acreage in 2016.  
注: 2016年の米国産トウモロコシの92%が色付けされた18州で生産された



# Corn Doughing, July 31

## 7月31日付トウモロコシ ドウイング進捗



NATIONAL:  
全国

July 30, 2017: **23%**  
2017年7月30日

July 30, 2016: **N/A**  
2016年7月30日

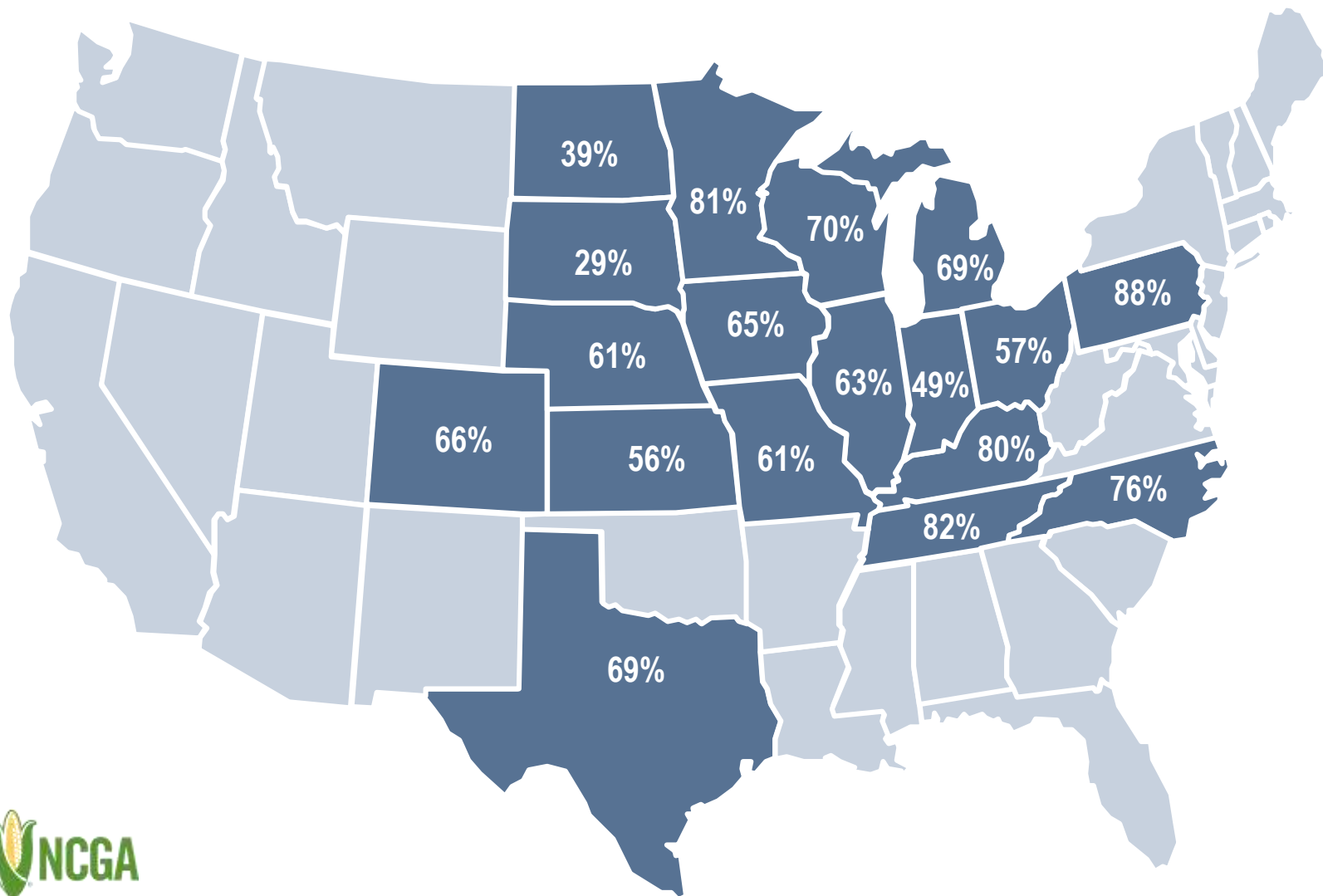
Five-Year Avg: **25%**  
5年平均

Note: These 18 states  
highlighted represent 92% of  
U.S. corn acreage in 2016.

注: 2016年の米国産トウモロコシの92%が色付けされた 18 州で生産された

# Corn Condition Good + Excellent, July 31

## 7月31日付「良い+とても良い」状況のトウモロコシ



NATIONAL:  
全国

July 30, 2017: **61%**  
2017年7月30日

July 30, 2016: **76%**  
2016年7月30日

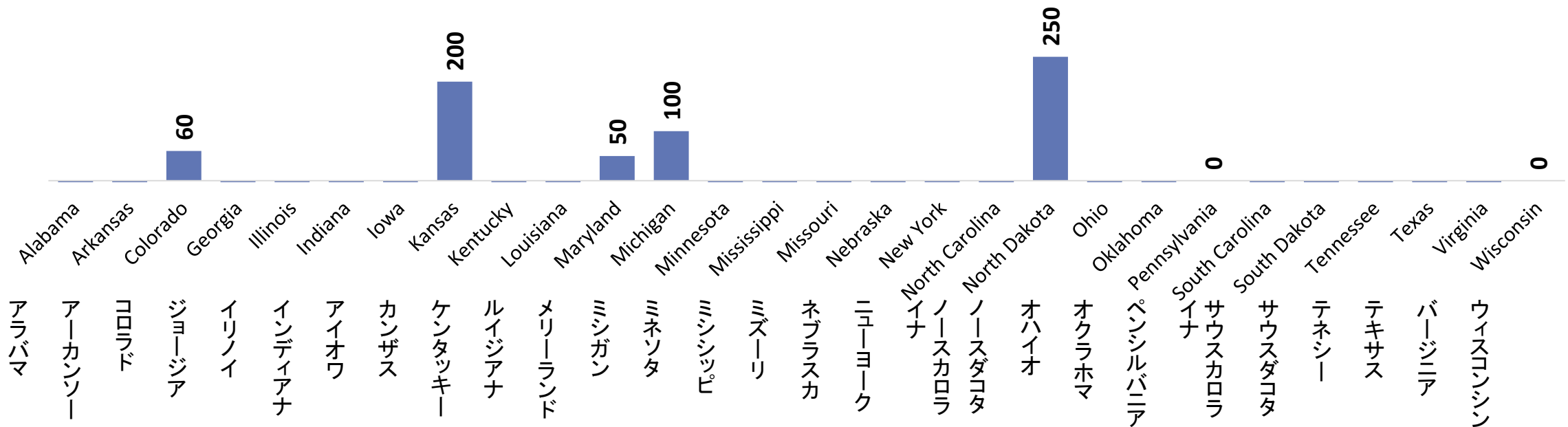
Note: These 18 states highlighted represent 92% of U.S. corn acreage in 2016.  
注: 2016年の米国産トウモロコシの92%が色付けされた18州で生産された



# Farmers Planting More Corn Acres? 農家はトウモロコシ作付けを増やすか？

The June 30 *Acreage* report tallies these increases in corn acres compared to 2016 planted acreage. Acres listed in thousands.

6月30日 の作付面積報告は2016年のトウモロコシ作付面積と比較して以下の増加をみせている。作付面積は千エーカー単位



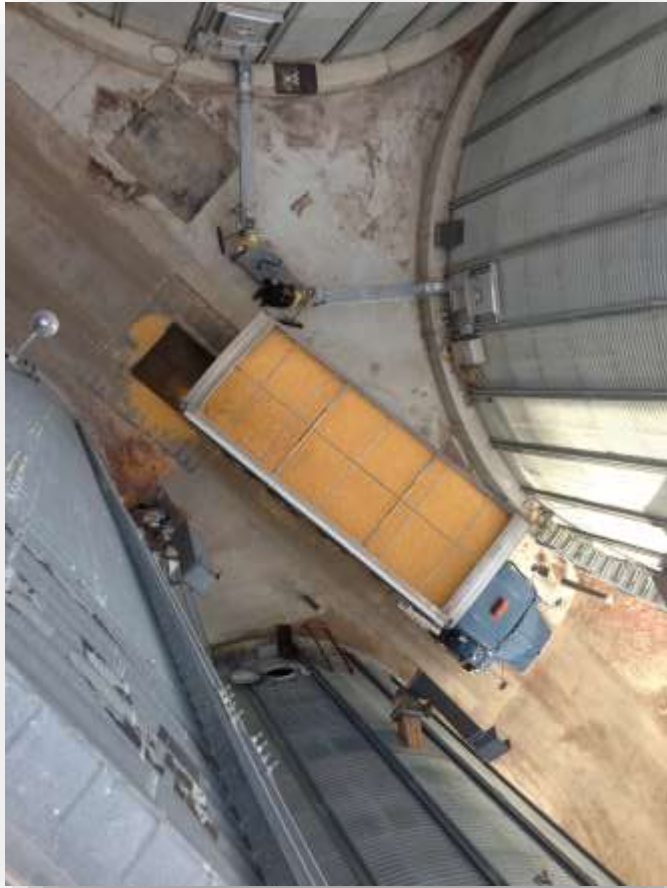
# Accuracy of Prospective Plantings Report

## 作付展望レポートの正確さ

Year 年	March Acres 3月作付面積 (エーカー)	Final Acreage 最終作付面積 (エーカー)	Change 変化
2017	89,996	90,886	890 / 1.0%
2016	93,601	94,004	403 / 0.4%
2015	89,199	87,999	-1,200 / 1.3%
2014	91,691	90,597	-1,094 / 1.2%
2013	97,282	95,365	-1,917 / 2.0%
2012	95,864	97,291	1,427 / 1.5%
2011	92,178	91,936	-242 / 0.3%
2010	88,798	88,192	-606 / 0.7%

# 2016 Corn Crop Data

## 2016年トウモロコシ作柄データ



Area Planted 作付面積	94.0 million acres (百万エーカー)
Area Harvested 収穫面積	86.7 million acres (百万エーカー)
Average Yield 平均単収	174.6 bushels per acre (ブッシェル/エーカー)
Corn Production 生産量	15.1 billion bushels (十億ブッシェル)
Beginning Stocks 期首在庫	1.7 billion bushels (十億ブッシェル)
Total Corn Supply 総供給	15.4 billion bushels (十億ブッシェル)
Total Corn Demand 総需要	13.6 billion bushels (十億ブッシェル)
Ending Stocks 期末在庫	1.7 billion bushels (十億ブッシェル)
Average Farm Price 平均農家価格	\$3.61 per bushel (/ブッシェル)

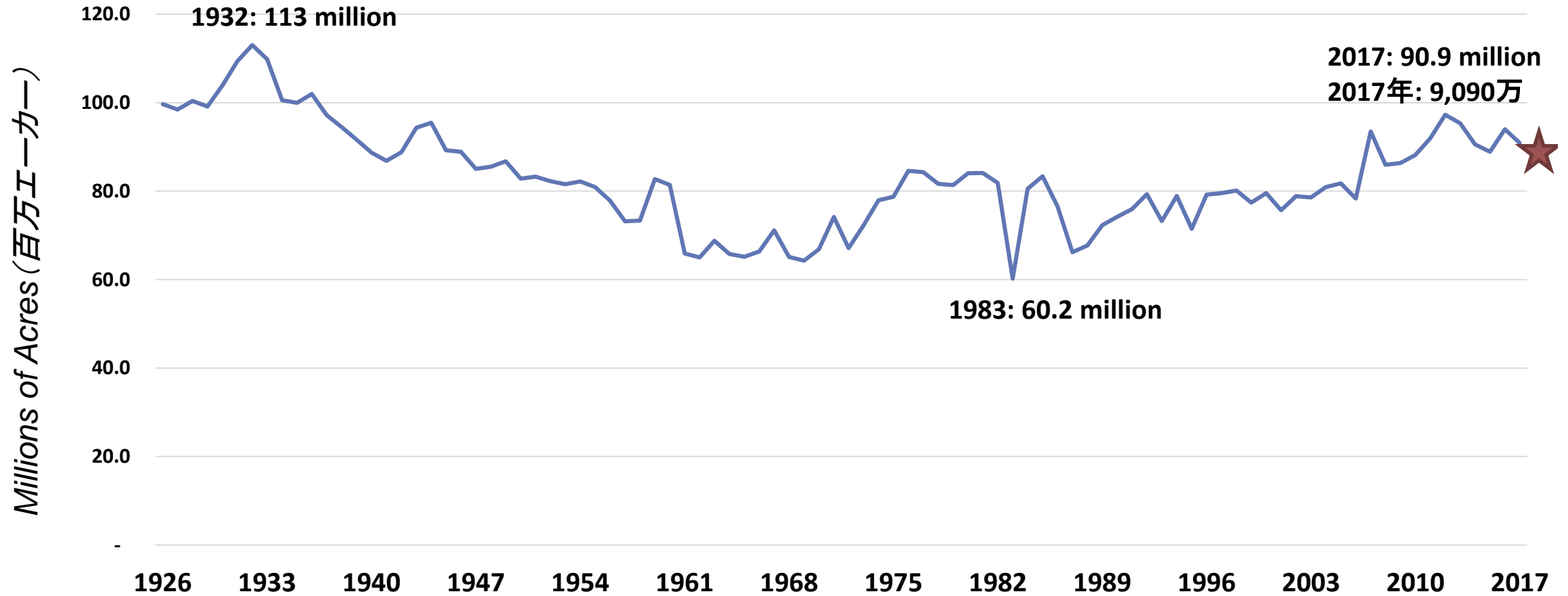
# **HISTORICAL INFORMATION**

## **過去の情報**



# Corn Acres Planted 1926-2017

## トウモロコシ作付面積 1926年-2017年



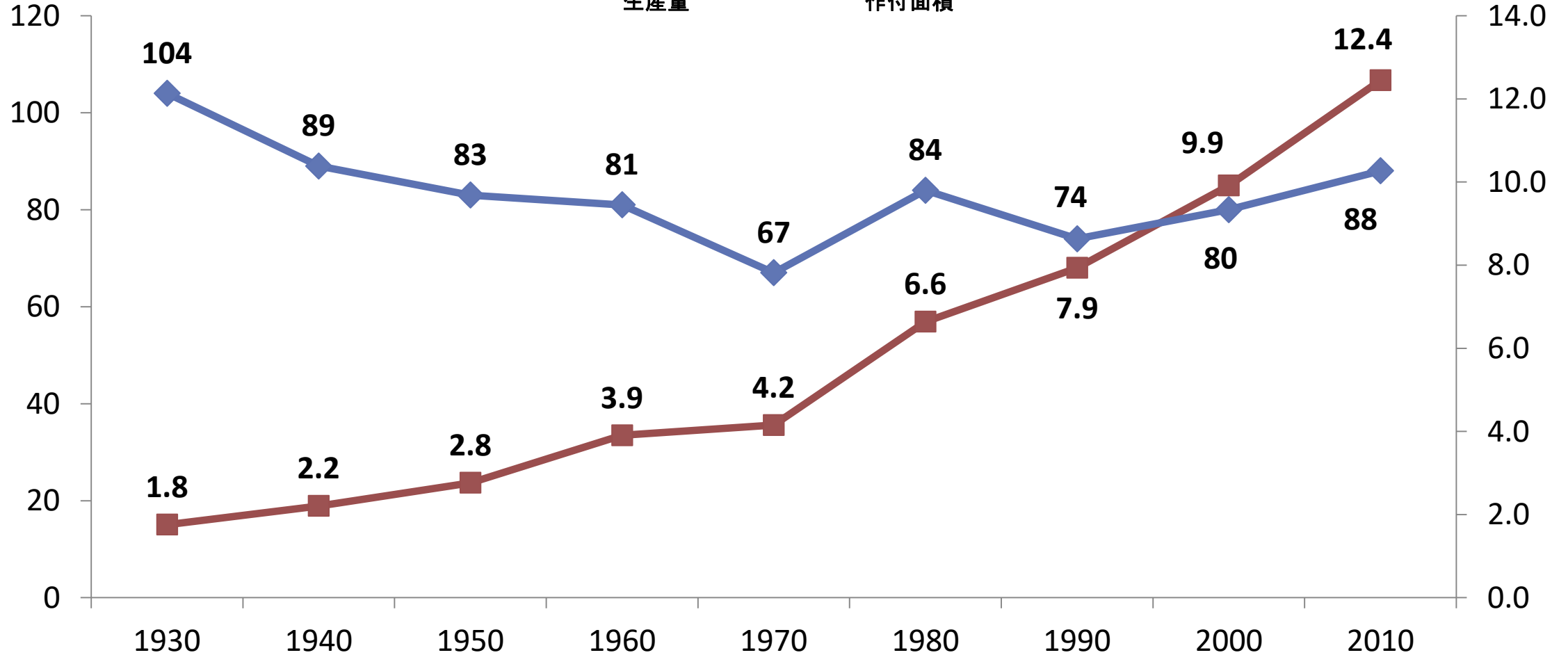
# History: Acres and Production

## 過去：作付面積と生産量

Million Acres  
百万エーカー

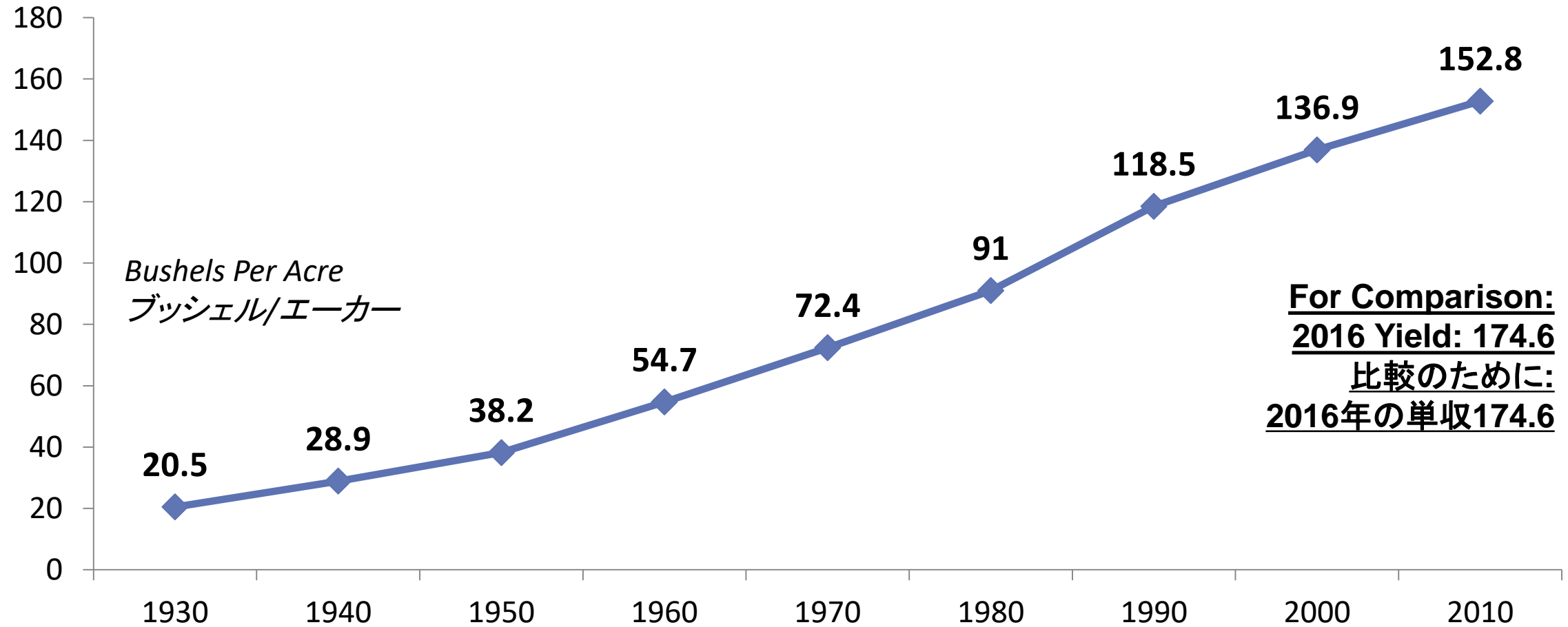
Billion Bushels  
十億ブッシェル

■ Production 生産量  
◆ Planted Acres 作付面積



# History: Average Corn Yield

## 過去：平均トウモロコシ単収



# Annual Average Farm Price per Bushel ブッシェルあたり農家出荷年間平均価格

