



U.S. Corn Update

米国トウモロコシ・アップデート

Corn Supply and Demand | Historical Information

作物の進捗 | トウモロコシ需給の現状 | 過去の情報

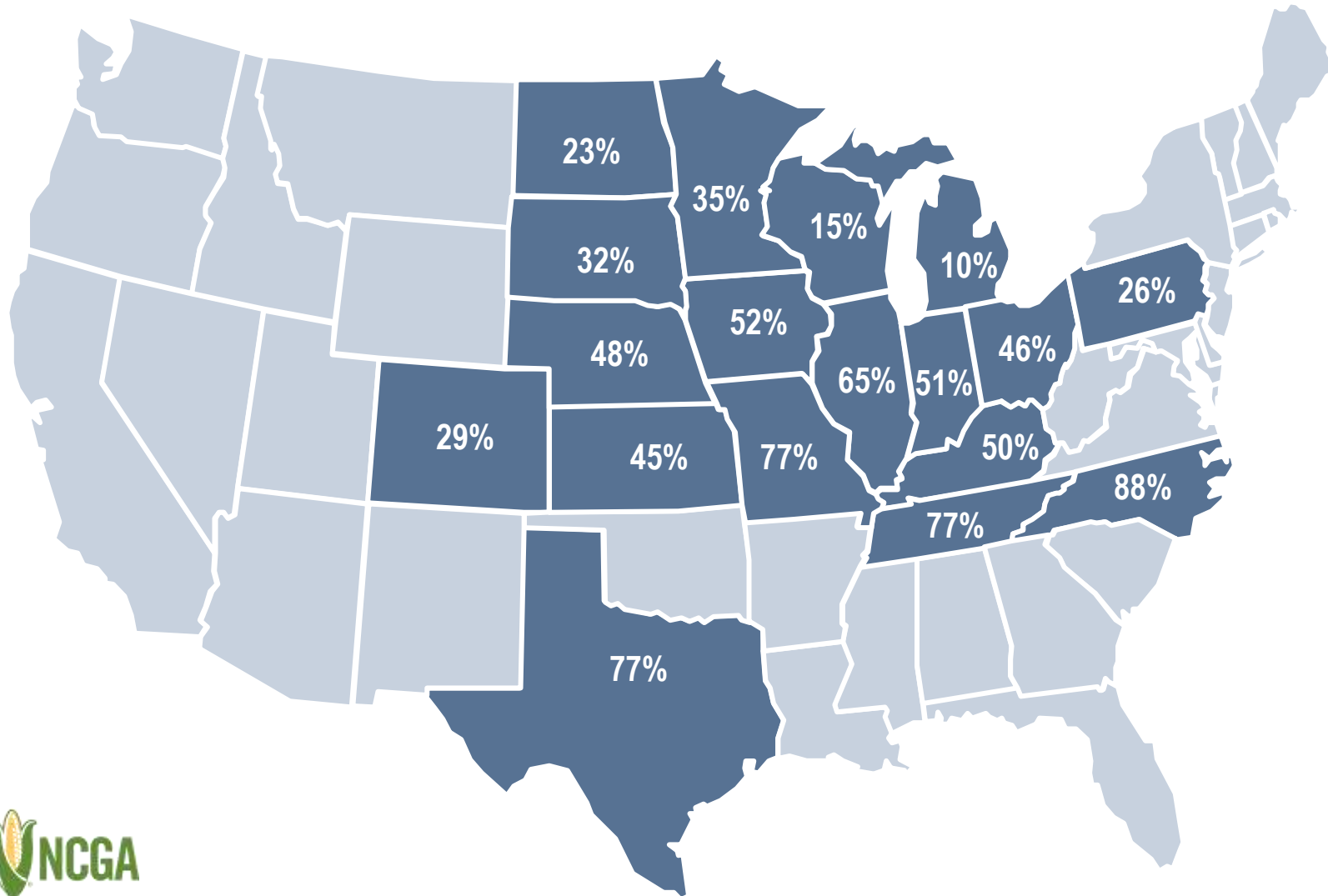


May 9, 2017

2017年5月9日

Corn Planting Progress, May 7

5月7日付トウモロコシ作付進捗



NATIONAL:
全国

May 7, 2017: **47%**,
2017年5月7日

May 7, 2016: **61%**
2016年5月7日

Five-Year Avg: **52%**
5年平均

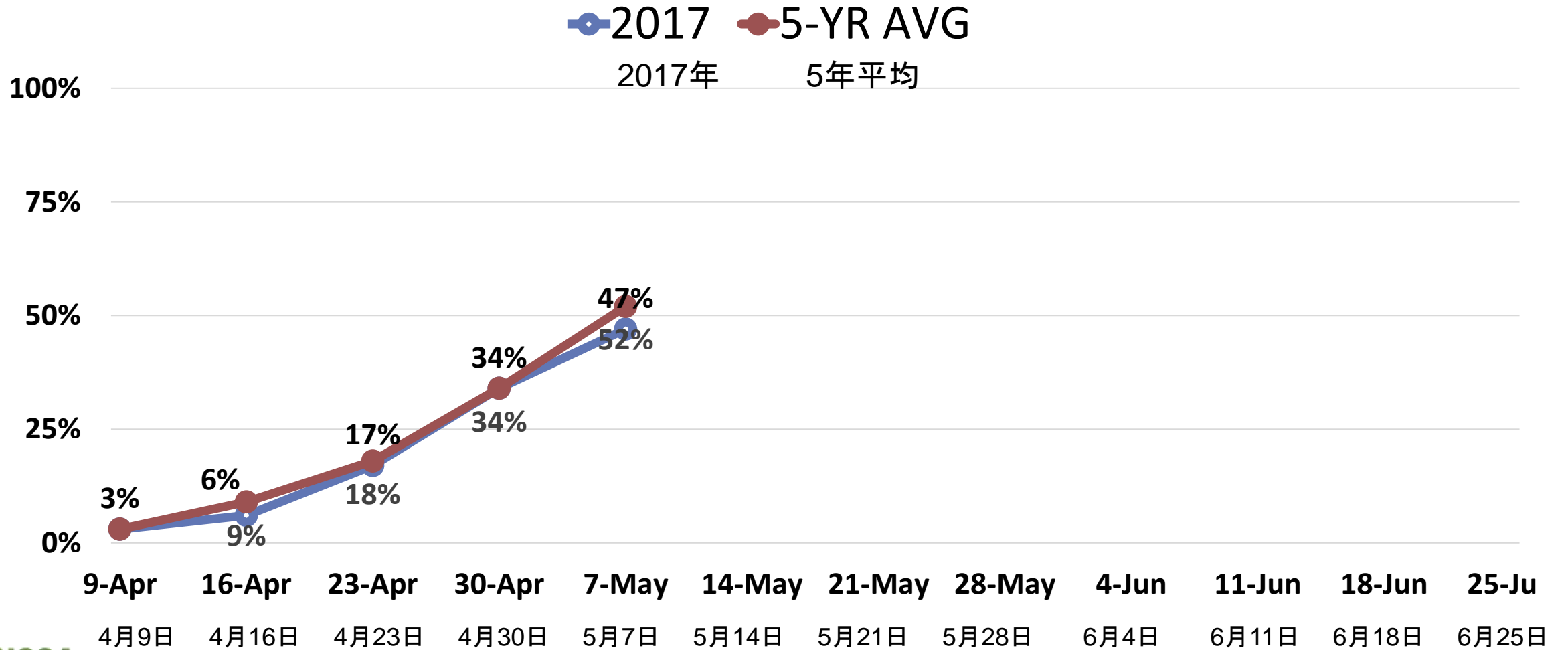
Note: These 18 states highlighted represent 92% of U.S. corn acreage in 2016.

注: 2016年の米国産トウモロコシの92%が色付けされた18州で生産された

Source: USDA, May 7

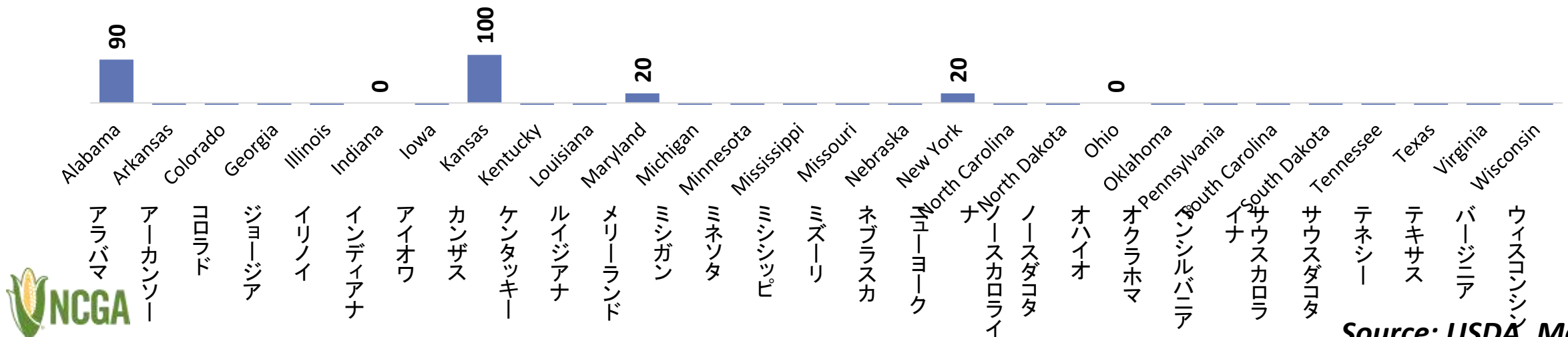


Corn Planting Progress トウモロコシ作付進捗



Farmers Planting More Corn Acres? 農家はトウモロコシ作付けを増やすか？

The March 31 *Prospective Plantings* report tallies these increases in corn acres compared to 2016 planted acreage. Acres listed in thousands.
3月31日 の作付展望は2016年のトウモロコシ作付面積と比較すると 同じ増加をみせている。作付面積は千エーカー単位



Source: USDA, March 31

Accuracy of Prospective Plantings Report

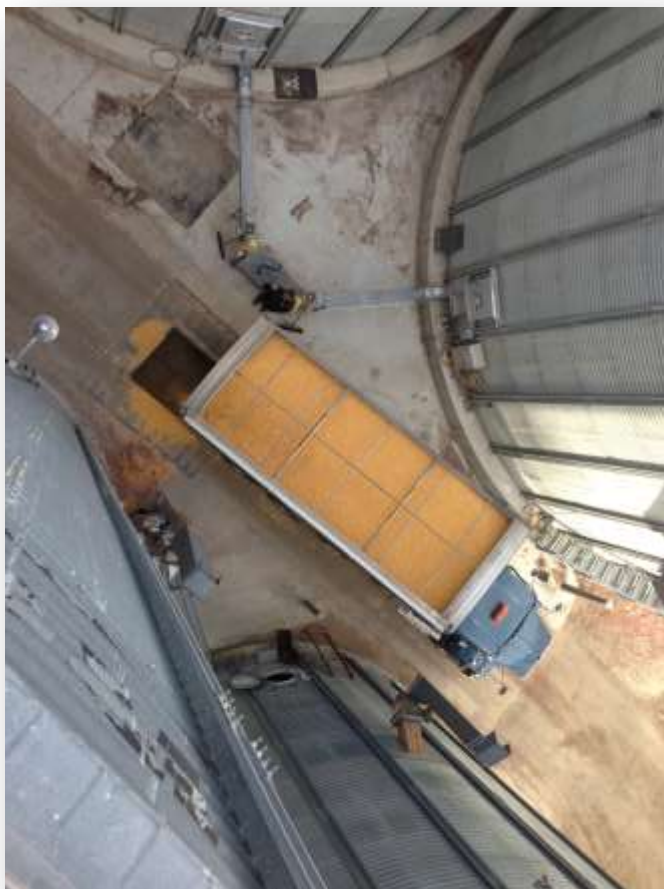
作付展望レポートの正確さ

Year 年	March Acres 3月作付面積 (エーカー)	Final Acreage 最終作付面積 (エーカー)	Change 変化
2016	93,601	94,004	403 / 0.4%
2015	89,199	87,999	-1,200 / 1.3%
2014	91,691	90,597	-1,094 / 1.2%
2013	97,282	95,365	-1,917 / 2.0%
2012	95,864	97,291	1,427 / 1.5%
2011	92,178	91,936	-242 / 0.3%
2010	88,798	88,192	-606 / 0.7%



2016 Corn Crop Data

2016年トウモロコシ作柄データ



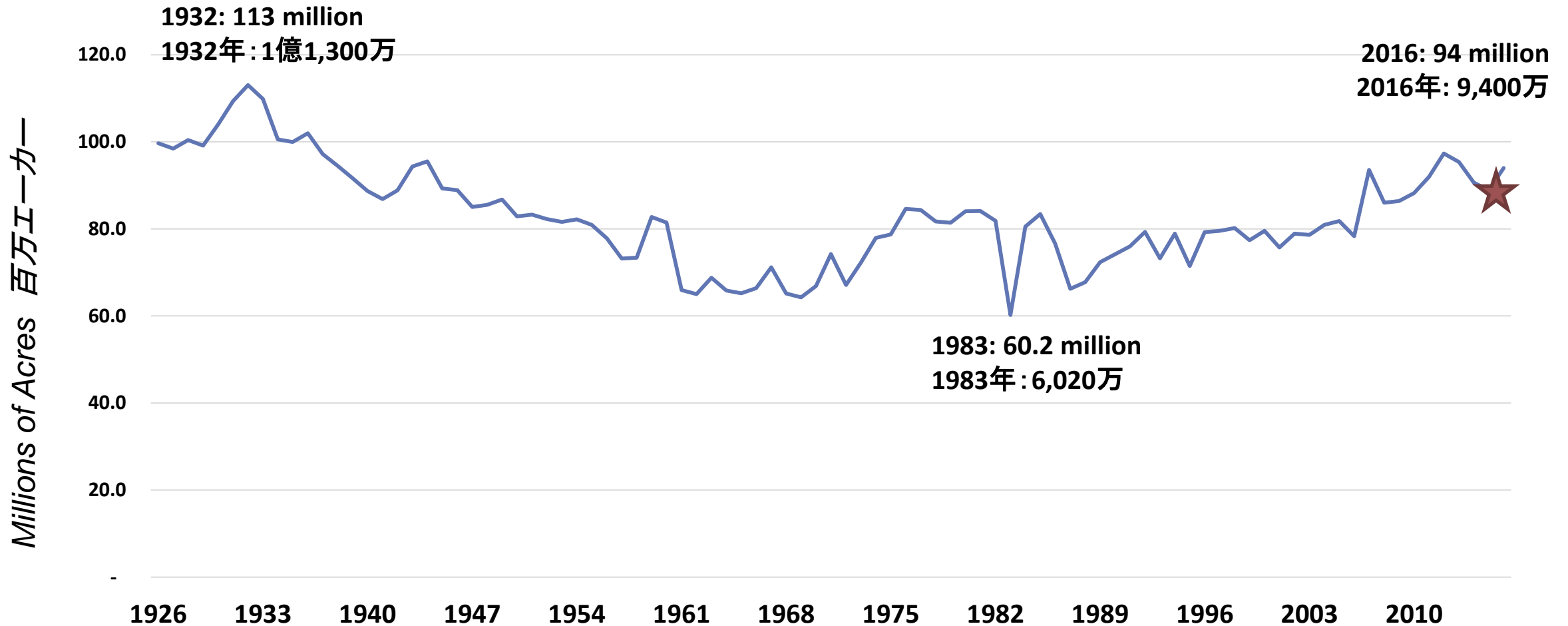
Area Planted 作付面積	94.0 million acres (百万エーカー)
Area Harvested 収穫面積	86.7 million acres (百万エーカー)
Average Yield 平均単収	174.6 bushels per acre (ブッシェル/エーカー)
Corn Production 生産量	15.1 billion bushels (十億ブッシェル)
Beginning Stocks 期首在庫	1.7 billion bushels (十億ブッシェル)
Total Corn Supply 総供給	15.4 billion bushels (十億ブッシェル)
Total Corn Demand 総需要	13.6 billion bushels (十億ブッシェル)
Ending Stocks 期末在庫	1.7 billion bushels (十億ブッシェル)
Average Farm Price 平均農家価格	\$3.61 per bushel (/ブッシェル)

HISTORICAL INFORMATION

過去の情報

Corn Acres Planted 1926-2016

トウモロコシ作付面積 1926年-2016年



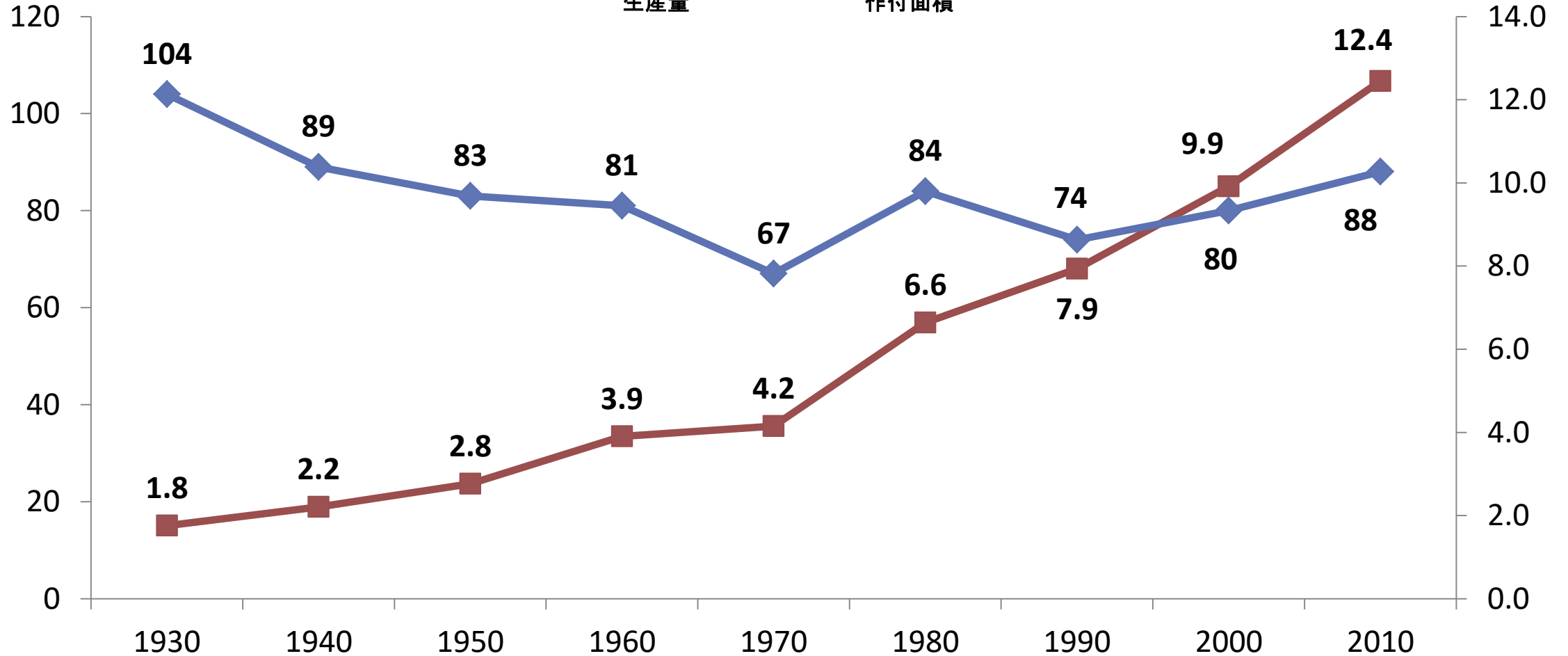
History: Acres and Production

過去：作付面積と生産量

Million Acres
百万エーカー

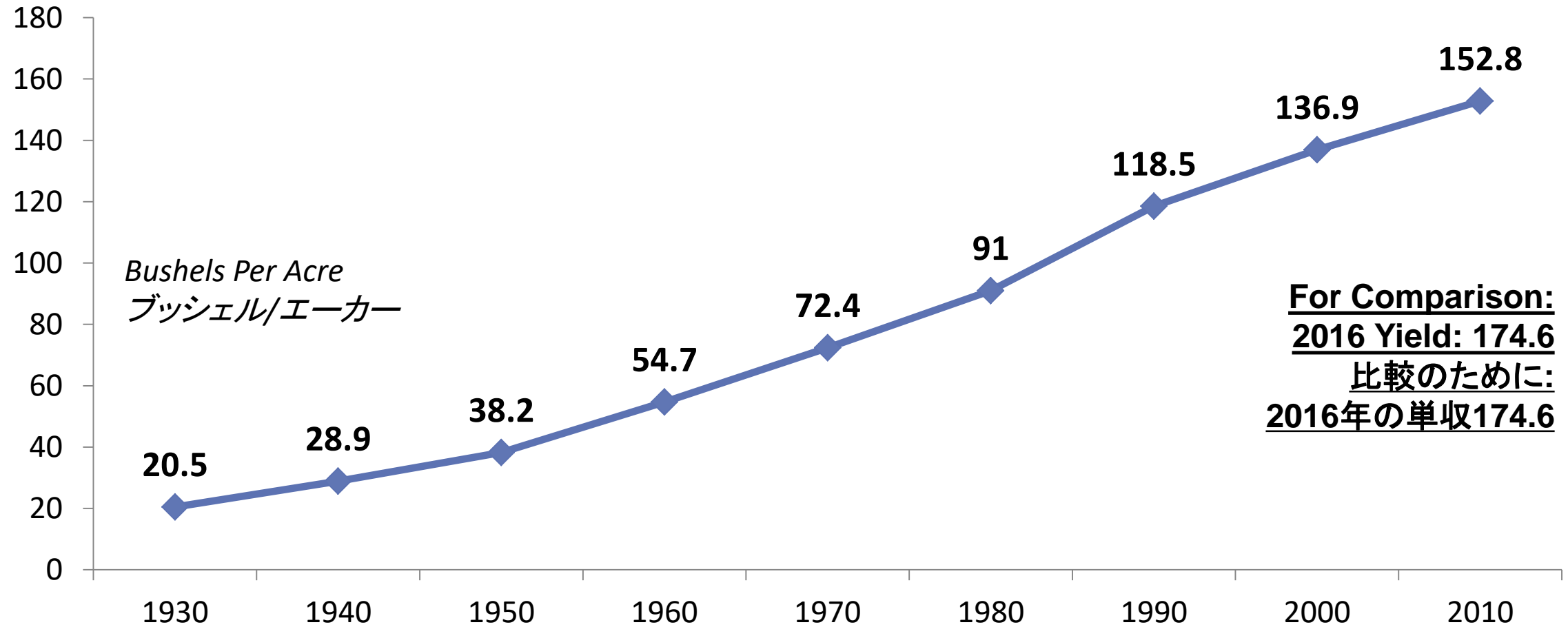
Billion Bushels
十億ブッシェル

■ Production 生産量
◆ Planted Acres 作付面積



History: Average Corn Yield

過去：平均トウモロコシ単収



Annual Average Farm Price per Bushel ブッシェルあたり農家出荷年間平均価格

