



U.S. Corn Update 米国トウモロコシ・アップデート

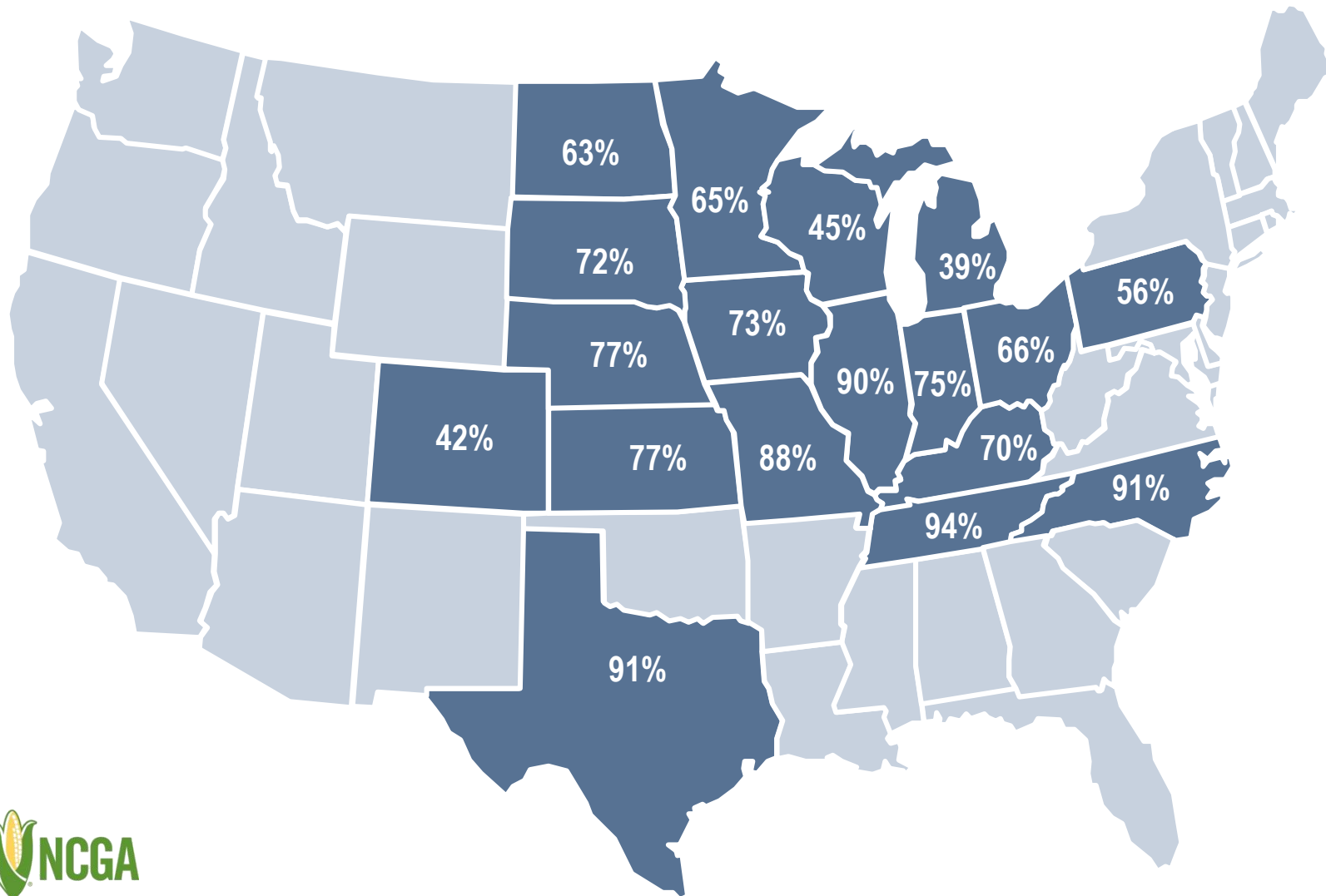
Corn Supply and Demand | Historical Information
トウモロコシ需給の現状 | 過去の情報



August 13, 2018
2018年8月13日

Corn Doughing, August 12

8月12日付トウモロコシ ドウイング進捗



NATIONAL:
全国

Aug. 12, 2018: 73%
2018年8月12日
Aug. 12, 2017: 58%
2017年8月12日
Five-Year Avg: 56%
5年平均

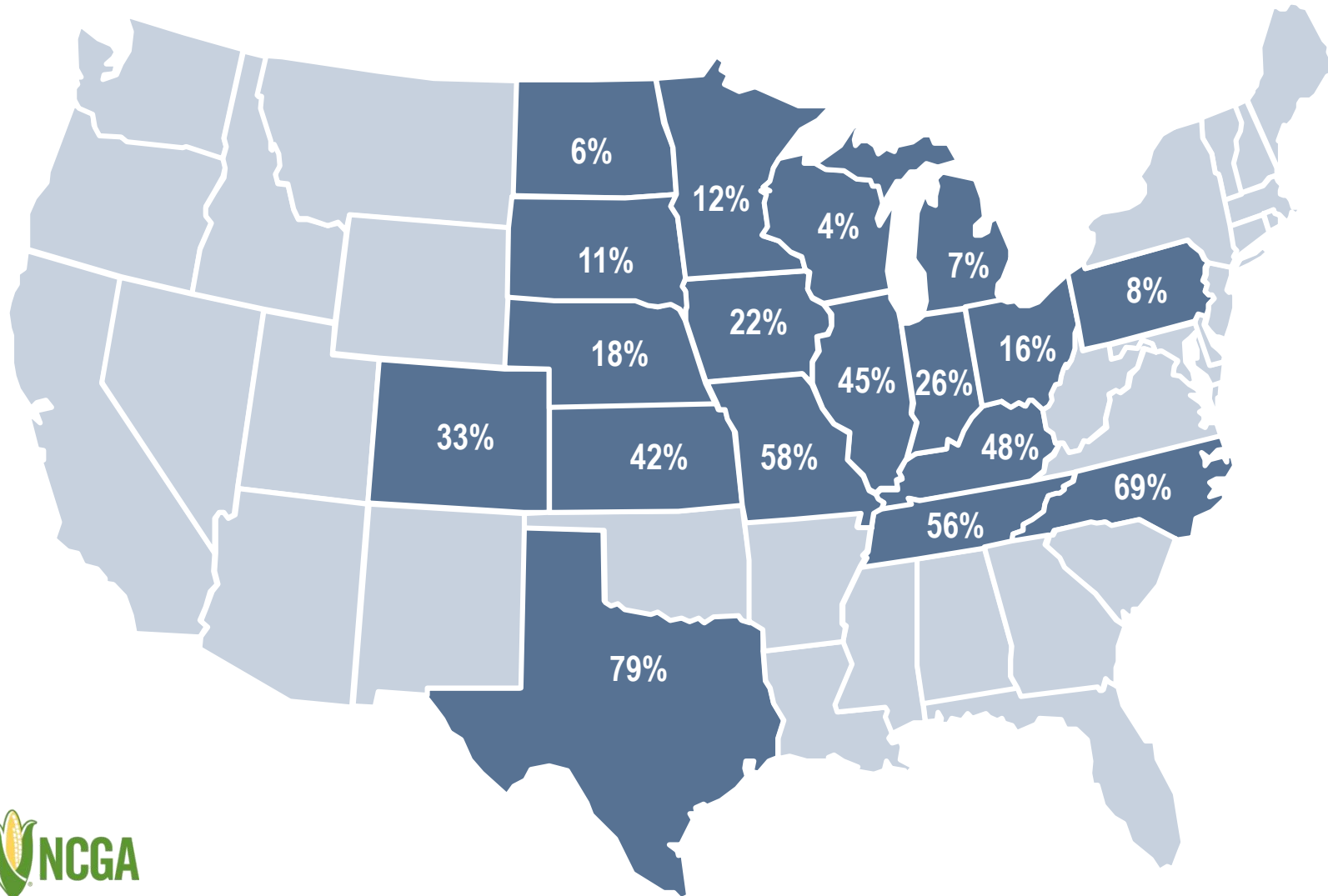
Note: These 18 states highlighted represent 92% of U.S. corn acreage in 2017.

注: 2017年の米国産トウモロコシの92%が色付けされた18州で生産された



Corn Dented, August 12

8月12日付トウモロコシ デント進捗



NATIONAL:
全国

Aug. 12, 2018: 26%
2018年8月12日
Aug. 12, 2017: 15%
2017年8月12日
Five-Year Avg: 13%
5年平均

Note: These 18 states highlighted represent 92% of U.S. corn acreage in 2017.

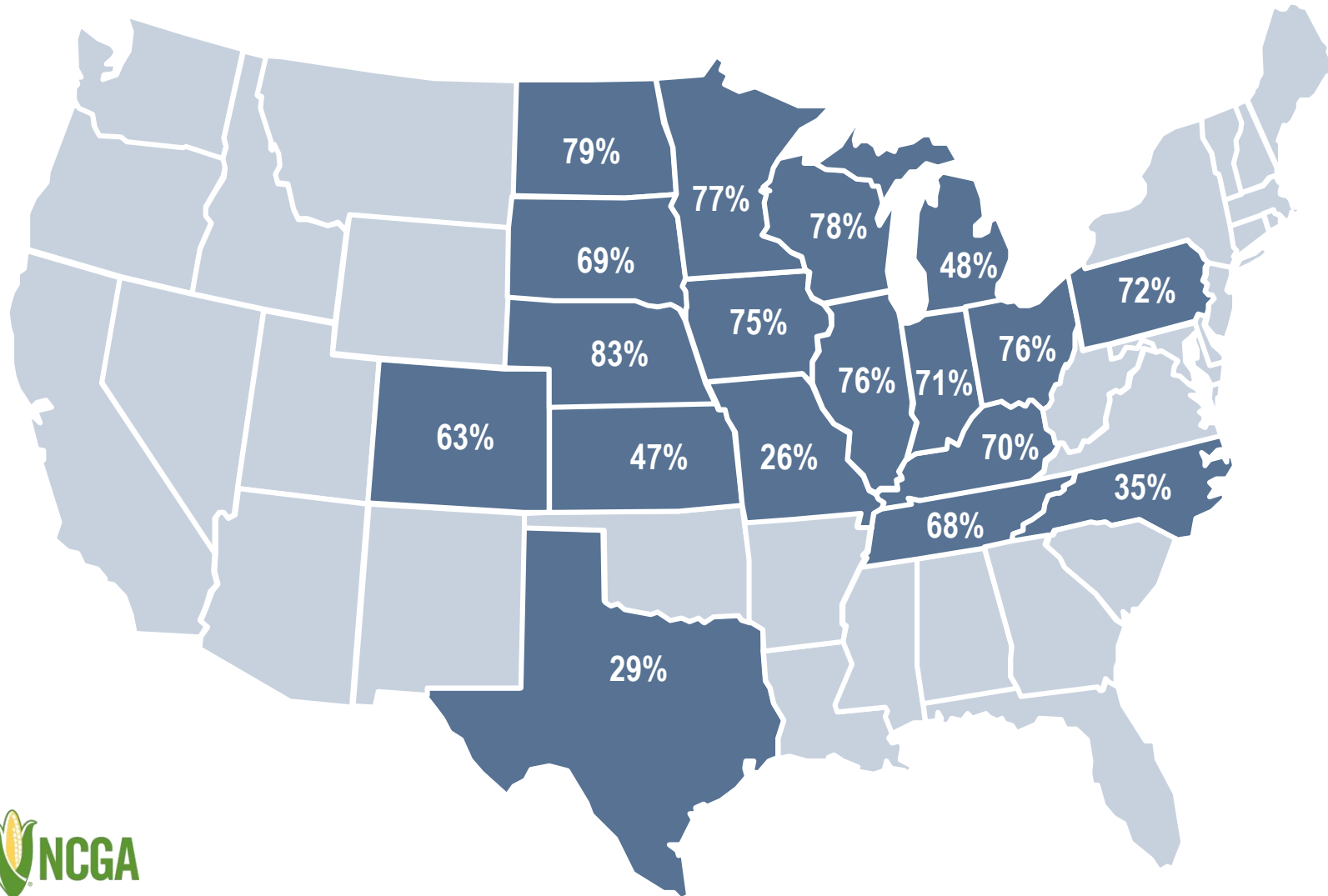
注: 2017年の米国産トウモロコシの92%が色付けされた18州で生産された



Source: USDA, August 13, 2018

Corn in Good + Excellent Condition, August 12

8月12日付「良い+とても良い」状況のトウモロコシ



NATIONAL:
全国

Aug. 12, 2018: 70%
2018年8月12日
Aug. 12, 2017: 62%
2017年8月12日

Note: These 18 states highlighted represent 92% of U.S. corn acreage in 2017.

注: 2017年の米国産トウモロコシの92%が色付けされた18州で生産された



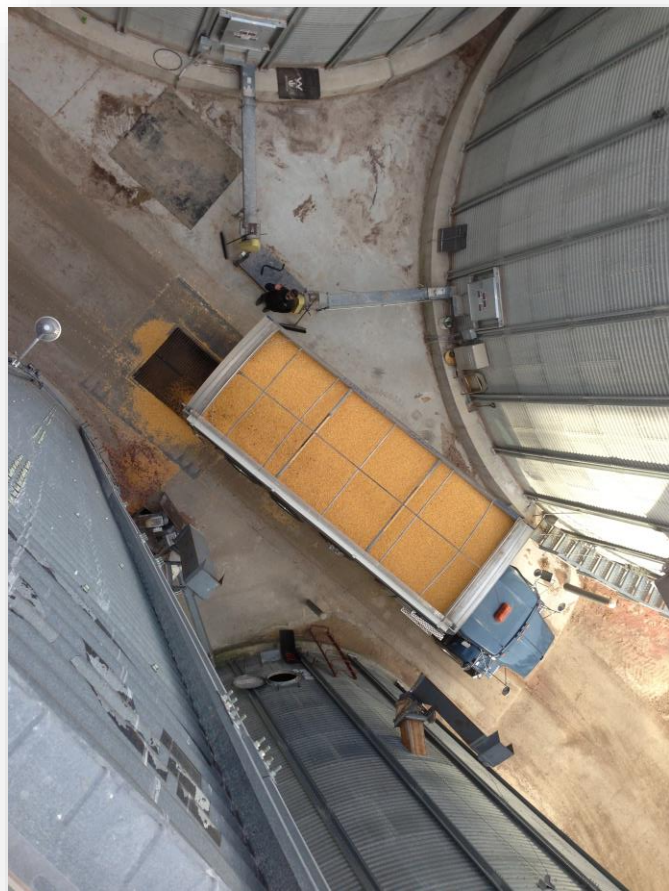
Accuracy of Prospective Plantings Report

作付展望レポートの正確さ

Year 年	March Acres 3月作付面積 (千エーカー)	Final Acreage 最終作付面積 (千エーカー)	Change 変化
2017	89,996	90,886	890 / 1.0%
2016	93,601	94,004	403 / 0.4%
2015	89,199	87,999	-1,200 / 1.3%
2014	91,691	90,597	-1,094 / 1.2%
2013	97,282	95,365	-1,917 / 2.0%
2012	95,864	97,291	1,427 / 1.5%
2011	92,178	91,936	-242 / 0.3%
2010	88,798	88,192	-606 / 0.7%

2017 Corn Crop Data

2017年トウモロコシ作柄データ



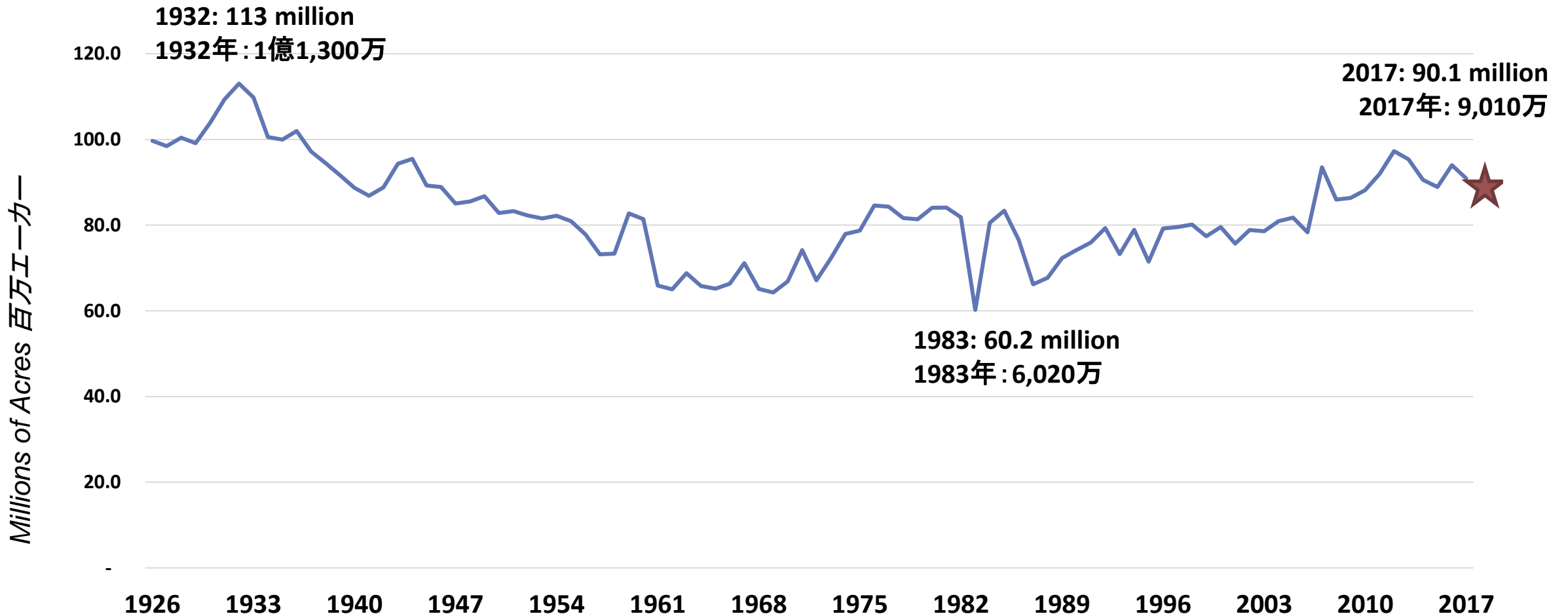
Area Planted 作付面積	90.1 million acres (百万エーカー)
Area Harvested 収穫面積	82.7 million acres (百万エーカー)
Average Yield 平均単収	176.6 bushels per acre (ブッシェル/エーカー)
Corn Production 生産量	14.6 billion bushels (十億ブッシェル)
Total Corn Demand 総需要	14.2 billion bushels (十億ブッシェル)
Ending Stocks 期末在庫	2.4 billion bushels (十億ブッシェル)
Average Farm Price 平均農家価格	\$3.25 per bushel (\$/ブッシェル)

HISTORICAL INFORMATION

過去の情報

Corn Acres Planted 1926-2017

トウモロコシ作付面積 1926年-2017年



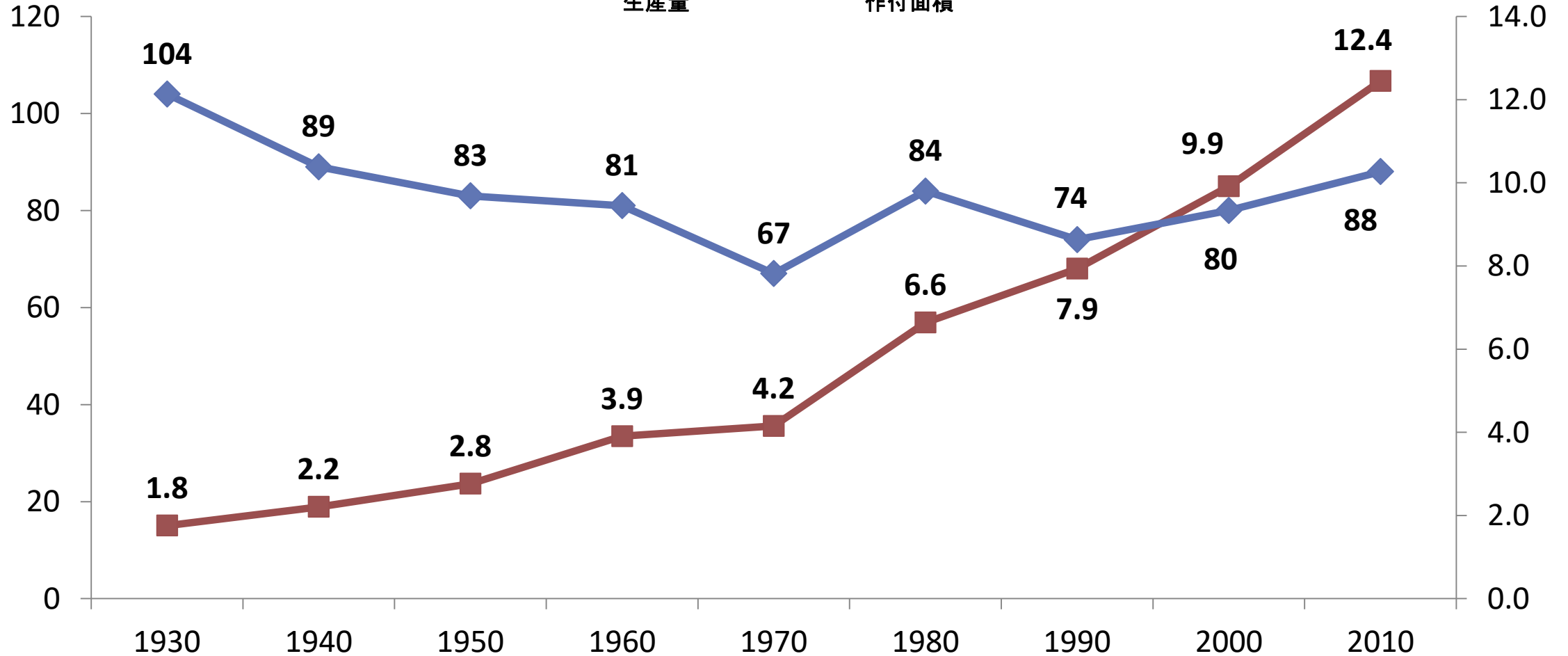
History: Acres and Production

過去：作付面積と生産量

Million Acres
百万エーカー

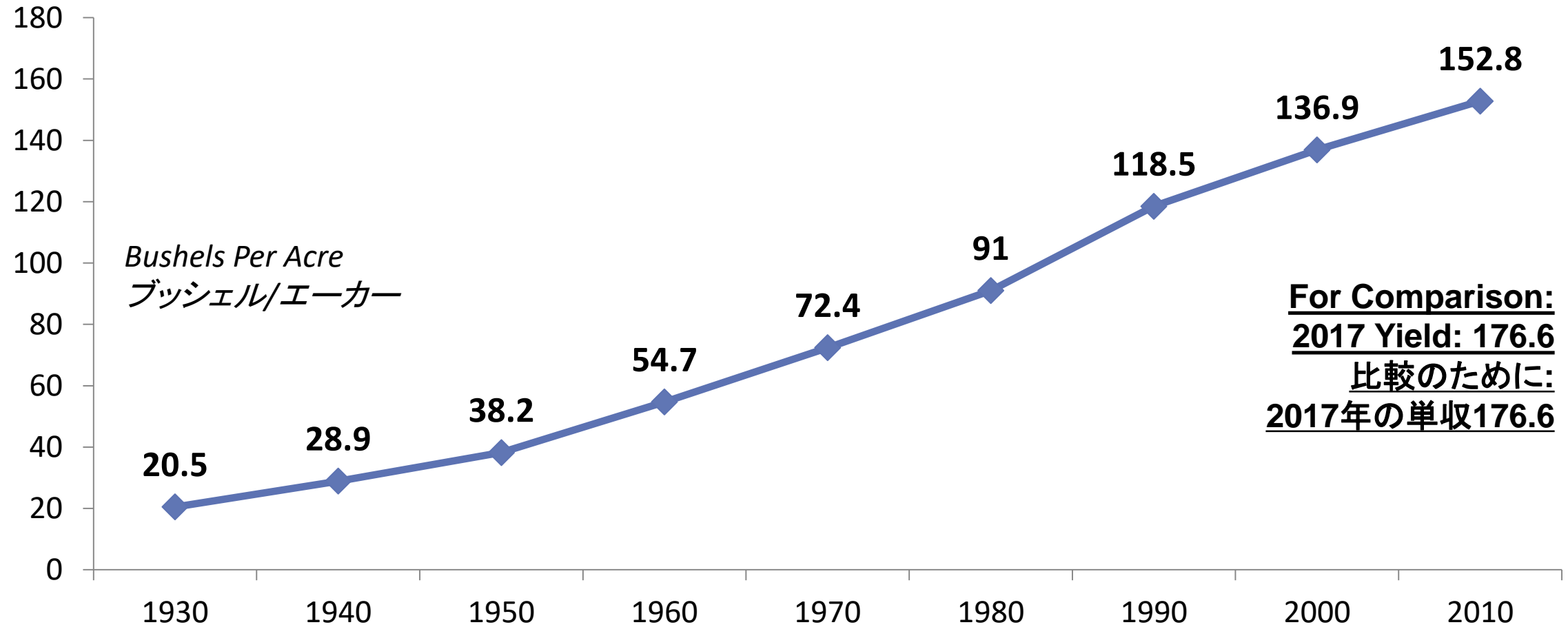
Billion Bushels
十億ブッシェル

■ Production 生産量
◆ Planted Acres 作付面積



History: Average Corn Yield

過去：平均トウモロコシ単収



Annual Average Farm Price per Bushel ブッシェルあたり農家出荷年間平均価格

