

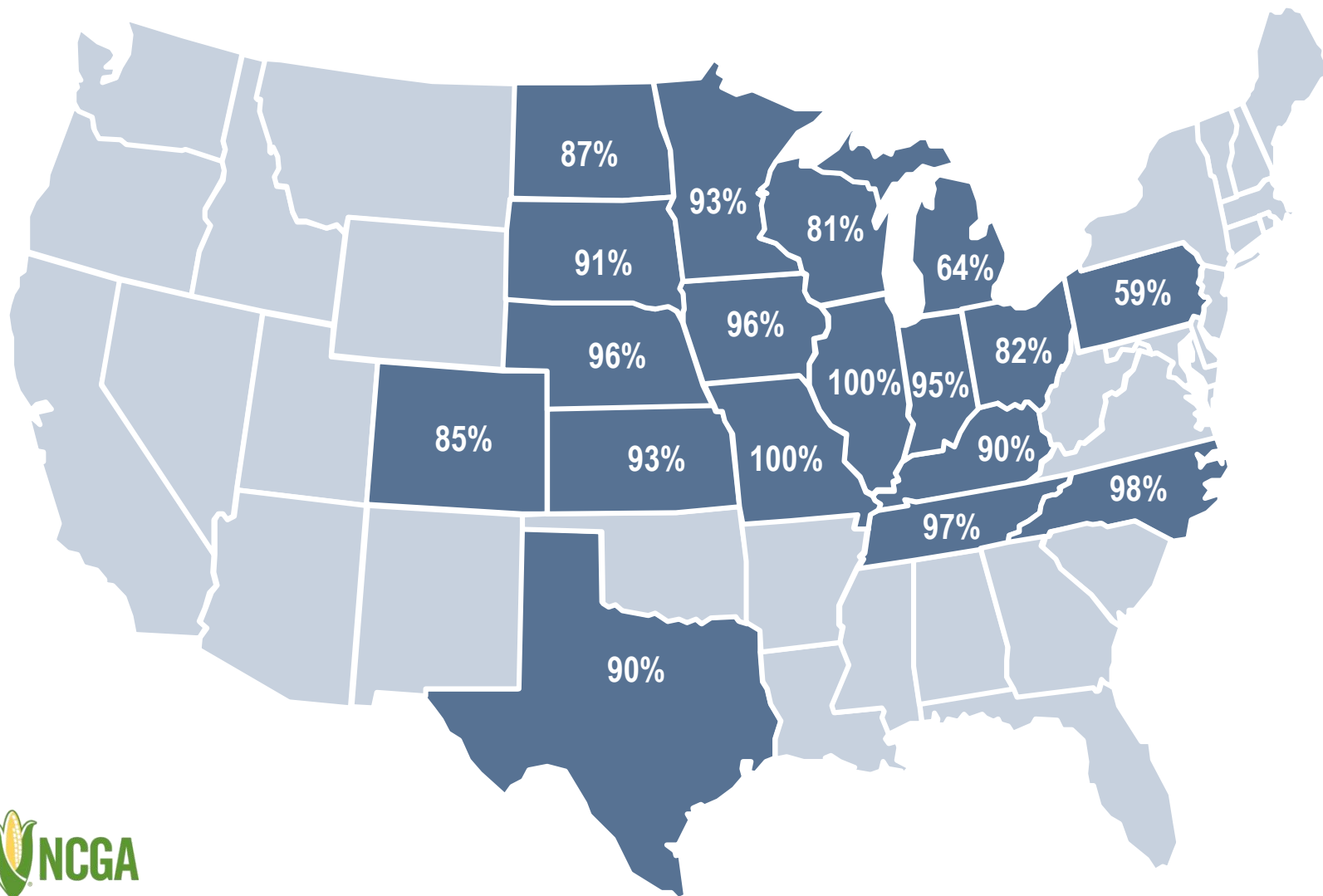


U.S. Corn Update 米国トウモロコシ・アップデート

Corn Supply and Demand | Historical Information
トウモロコシ需給の現状 | 過去の情報

Corn Planting Progress, May 27

5月27日付トウモロコシ作付進捗



NATIONAL:

全国

May 27, 2018: **92%**

2018年5月27日

May 27, 2017: **90%**

2017年5月27日

Five-Year Avg: **90%**

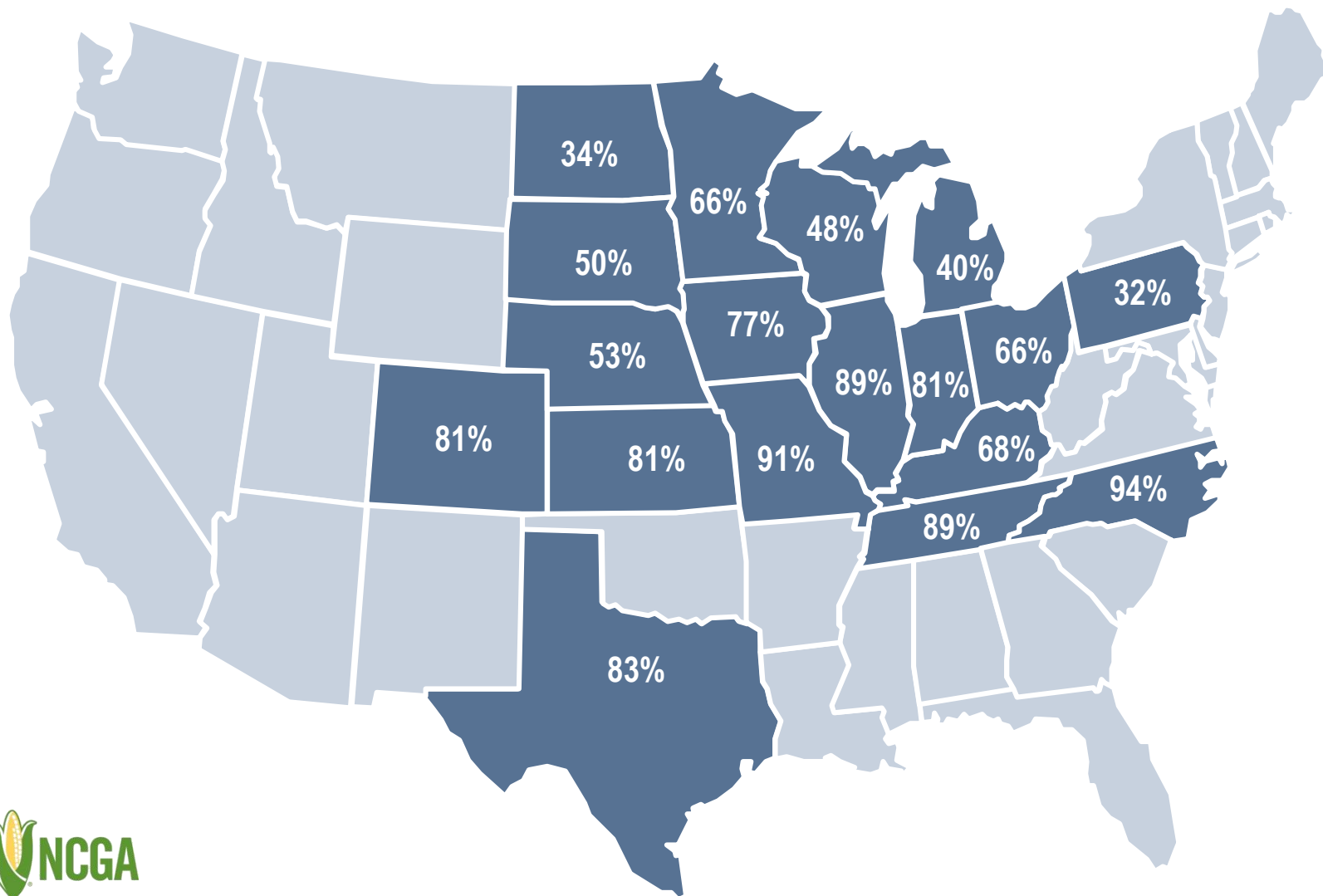
5年平均

Note: These 18 states highlighted represent 92% of U.S. corn acreage in 2017.

注: 2017年の米国産トウモロコシの92%が色付けされた18州で生産された

Corn Emerged, May 27

5月27日付トウモロコシ発芽率



NATIONAL:

全国

May 27, 2018: 72%

2018年5月27日

May 27, 2017: 70%

2017年5月27日

Five-Year Avg: 69%

5年平均

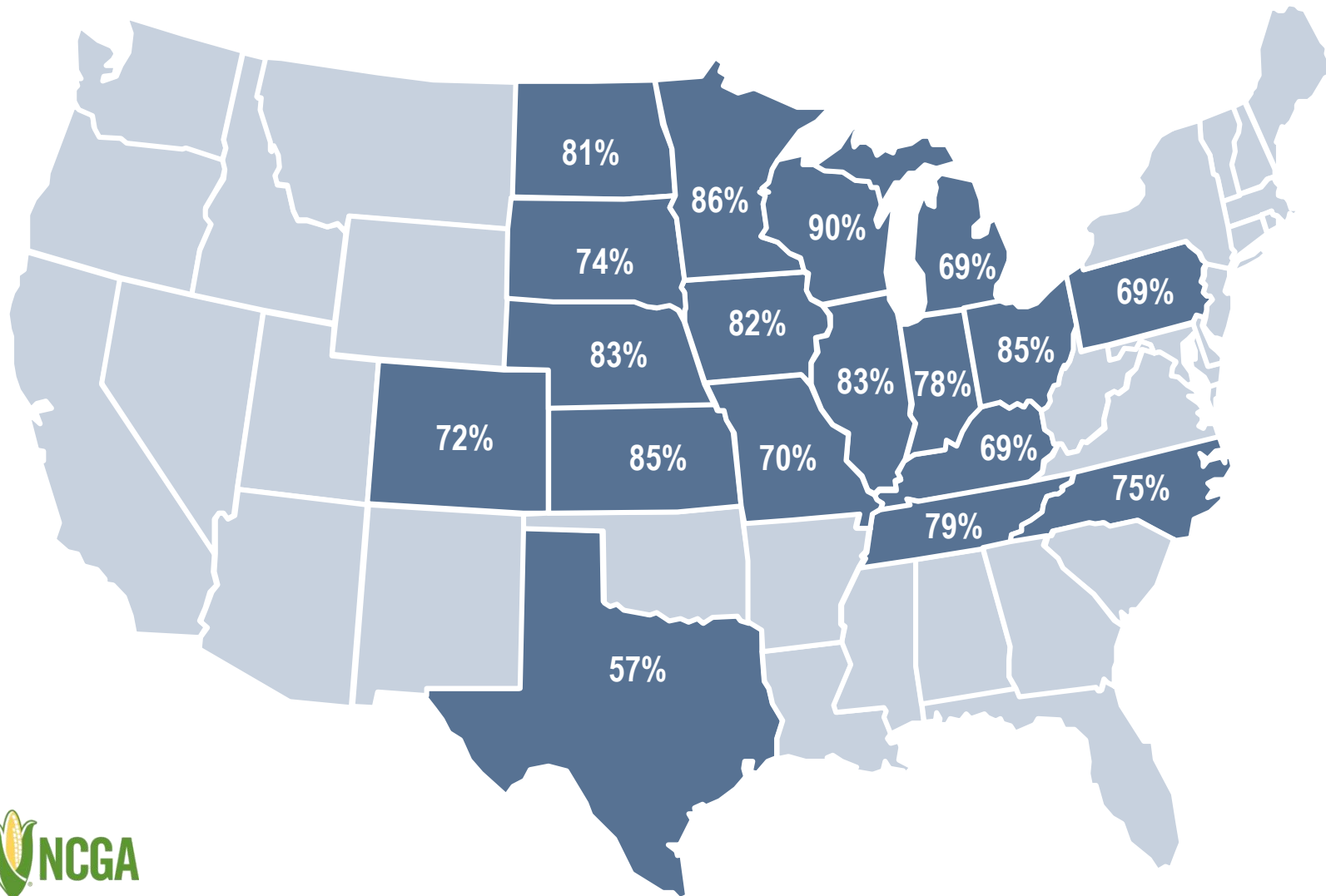
Note: These 18 states highlighted represent 92% of U.S. corn acreage in 2017.

注: 2017年の米国産トウモロコシの92%が色付けされた18州で生産された



Corn in Good + Excellent Condition, May 27

5月27日付「良い+とても良い」状況のトウモロコシ



NATIONAL:
全国

May 27, 2018: 79%
2018年5月27日
Five-Year Avg: 65%
5年平均

Note: These 18 states highlighted represent 92% of U.S. corn acreage in 2017.

注: 2017年の米国産トウモロコシの92%が色付けされた18州で生産された

Source: USDA, May 29, 2018



Accuracy of Prospective Plantings Report

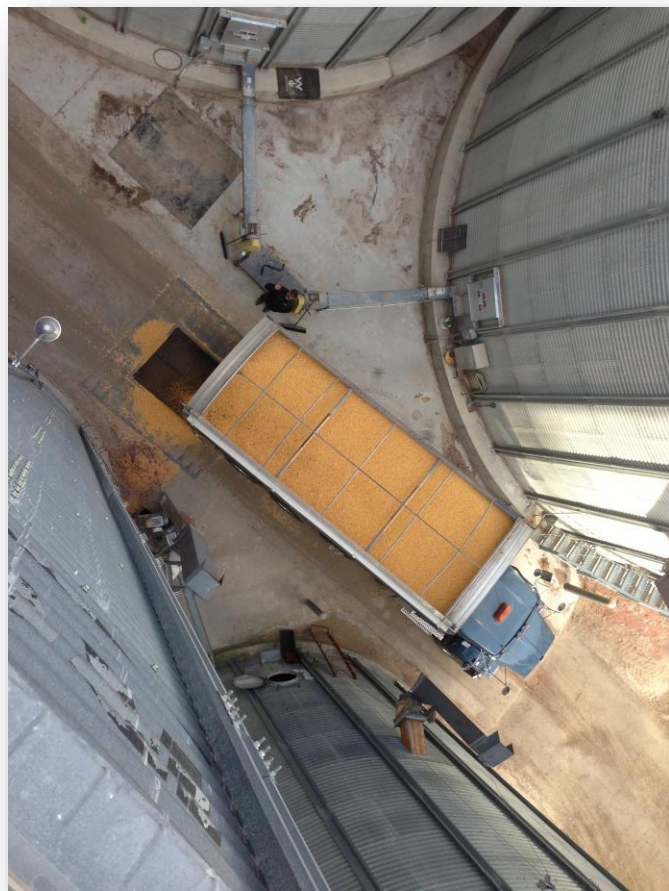
作付展望レポートの正確さ

| Year 年 | March Acres 3月作付面積 (千エーカー) | Final Acreage 最終作付面積 (千エーカー) | Change 変化 |
|-----------|----------------------------------|------------------------------------|---------------|
| 2017 | 89,996 | 90,886 | 890 / 1.0% |
| 2016 | 93,601 | 94,004 | 403 / 0.4% |
| 2015 | 89,199 | 87,999 | -1,200 / 1.3% |
| 2014 | 91,691 | 90,597 | -1,094 / 1.2% |
| 2013 | 97,282 | 95,365 | -1,917 / 2.0% |
| 2012 | 95,864 | 97,291 | 1,427 / 1.5% |
| 2011 | 92,178 | 91,936 | -242 / 0.3% |
| 2010 | 88,798 | 88,192 | -606 / 0.7% |



2017 Corn Crop Data

2017年トウモロコシ作柄データ



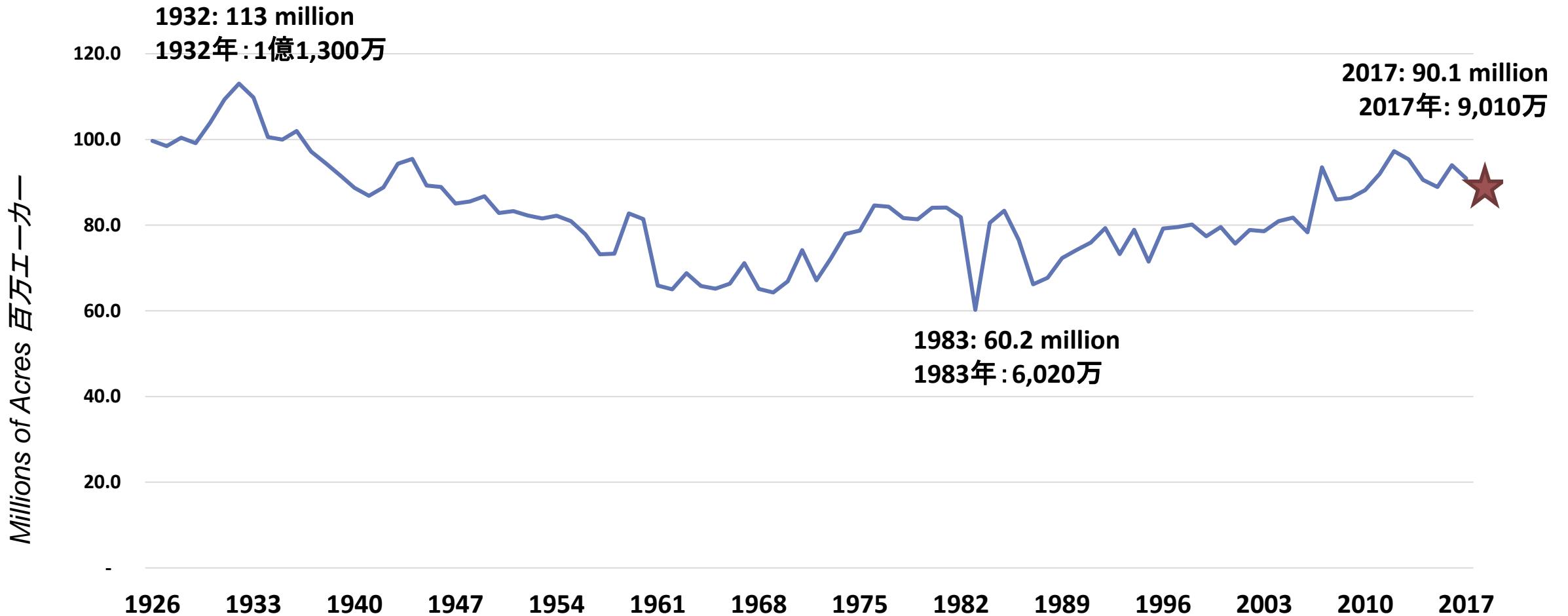
| | |
|------------------------------|-------------------------------------|
| Area Planted 作付面積 | 90.1 million acres (百万エーカー) |
| Area Harvested 収穫面積 | 82.7 million acres (百万エーカー) |
| Average Yield 平均単収 | 176.6 bushels per acre (ブッシェル/エーカー) |
| Corn Production 生産量 | 14.6 billion bushels (十億ブッシェル) |
| Total Corn Demand 総需要 | 14.2 billion bushels (十億ブッシェル) |
| Ending Stocks 期末在庫 | 2.4 billion bushels (十億ブッシェル) |
| Average Farm Price 平均農家価格 | \$3.25 per bushel (\$/ブッシェル) |

HISTORICAL INFORMATION

過去の情報

Corn Acres Planted 1926-2017

トウモロコシ作付面積 1926年-2017年



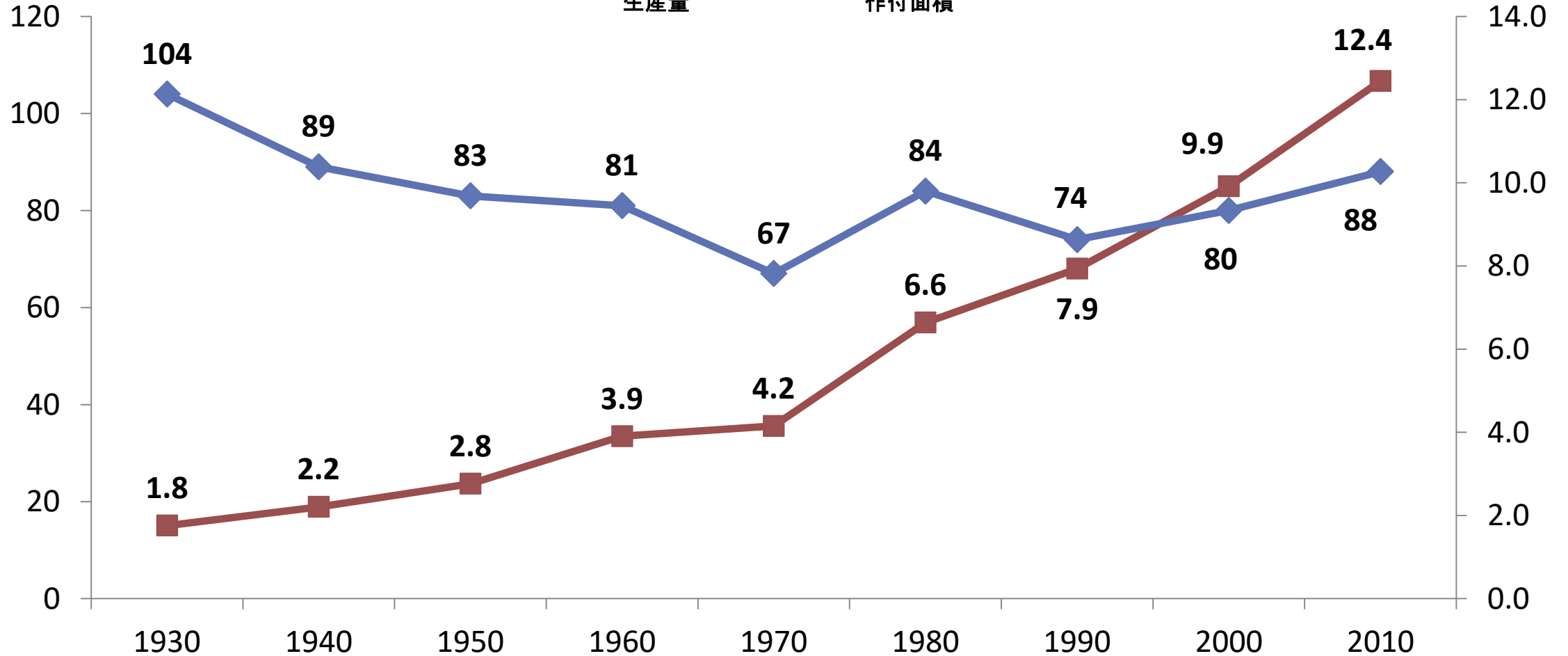
History: Acres and Production

過去：作付面積と生産量

Million Acres
百万エーカー

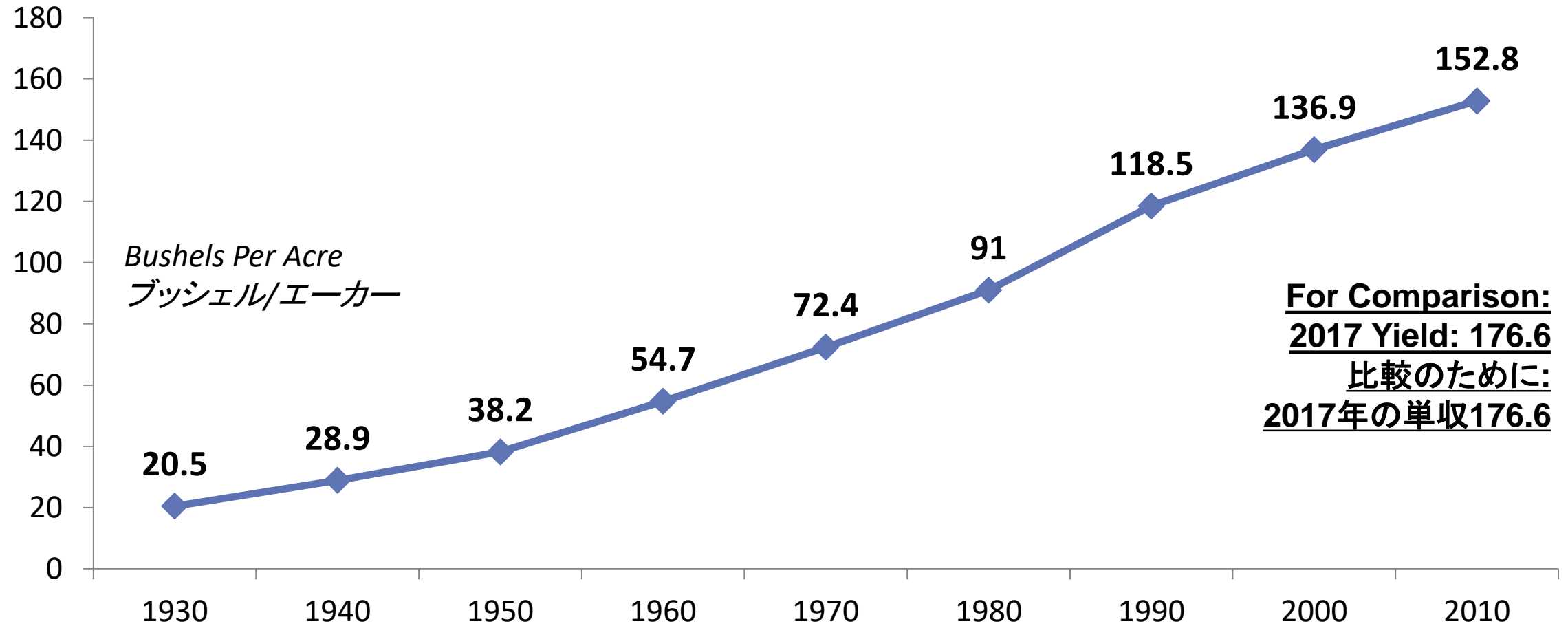
Billion Bushels
十億ブッシェル

■ Production 生産量
◆ Planted Acres 作付面積



History: Average Corn Yield

過去：平均トウモロコシ単収



Annual Average Farm Price per Bushel ブッシェルあたり農家出荷年間平均価格

