



# U.S. Corn Update 米国トウモロコシ・アップデート

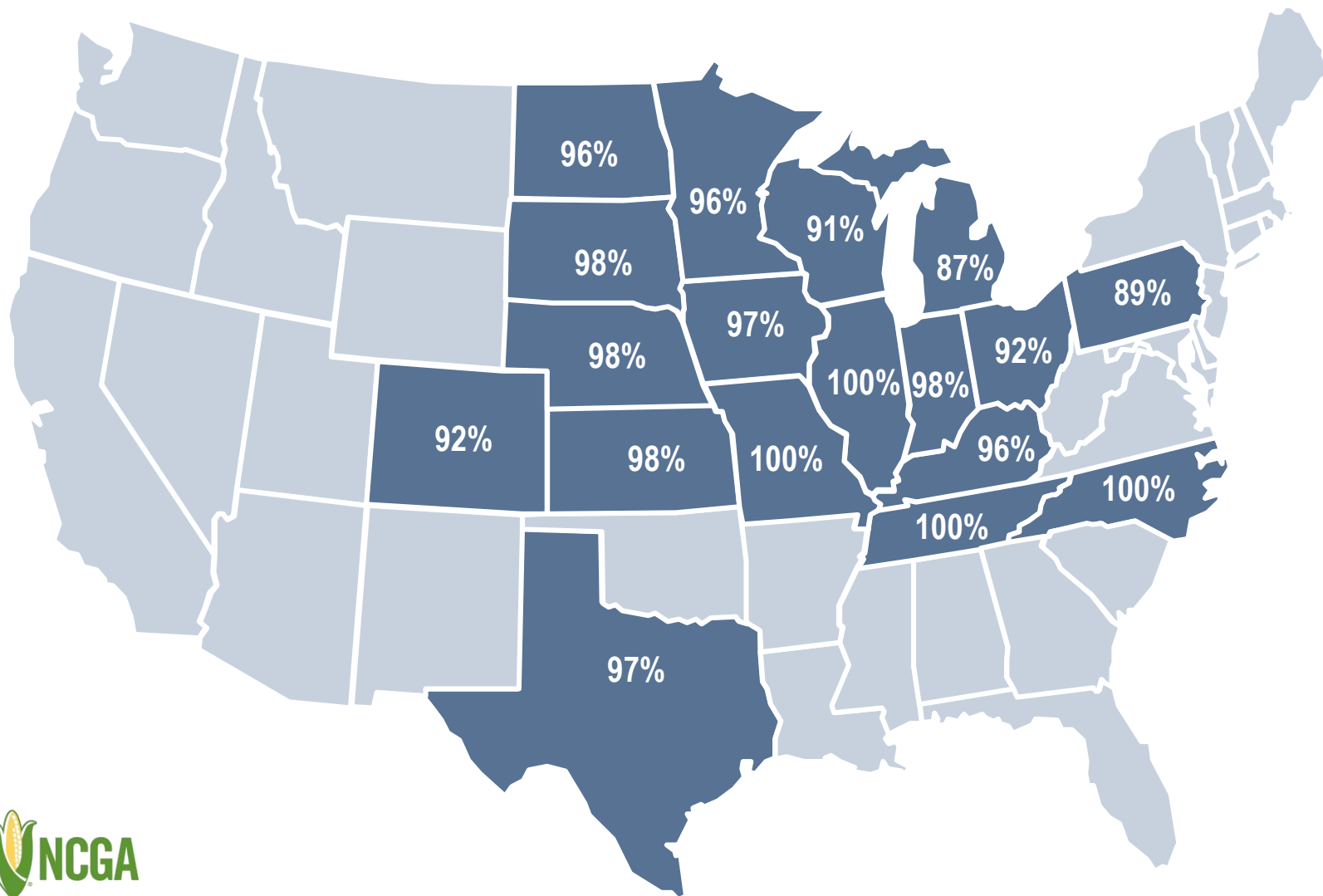
Corn Supply and Demand | Historical Information  
トウモロコシ需給の現状 | 過去の情報



September 24, 2018  
2018年9月24日

# Corn Dented, September 23

## 9月23日付トウモロコシ デント進捗



NATIONAL:  
全国

Sept. 23, 2018: 97%

2018年9月23日

Sept. 23, 2017: 92%

2017年9月23日

Five-Year Avg: 93%

5年平均

Note: These 18 states highlighted represent 92% of U.S. corn acreage in 2017.

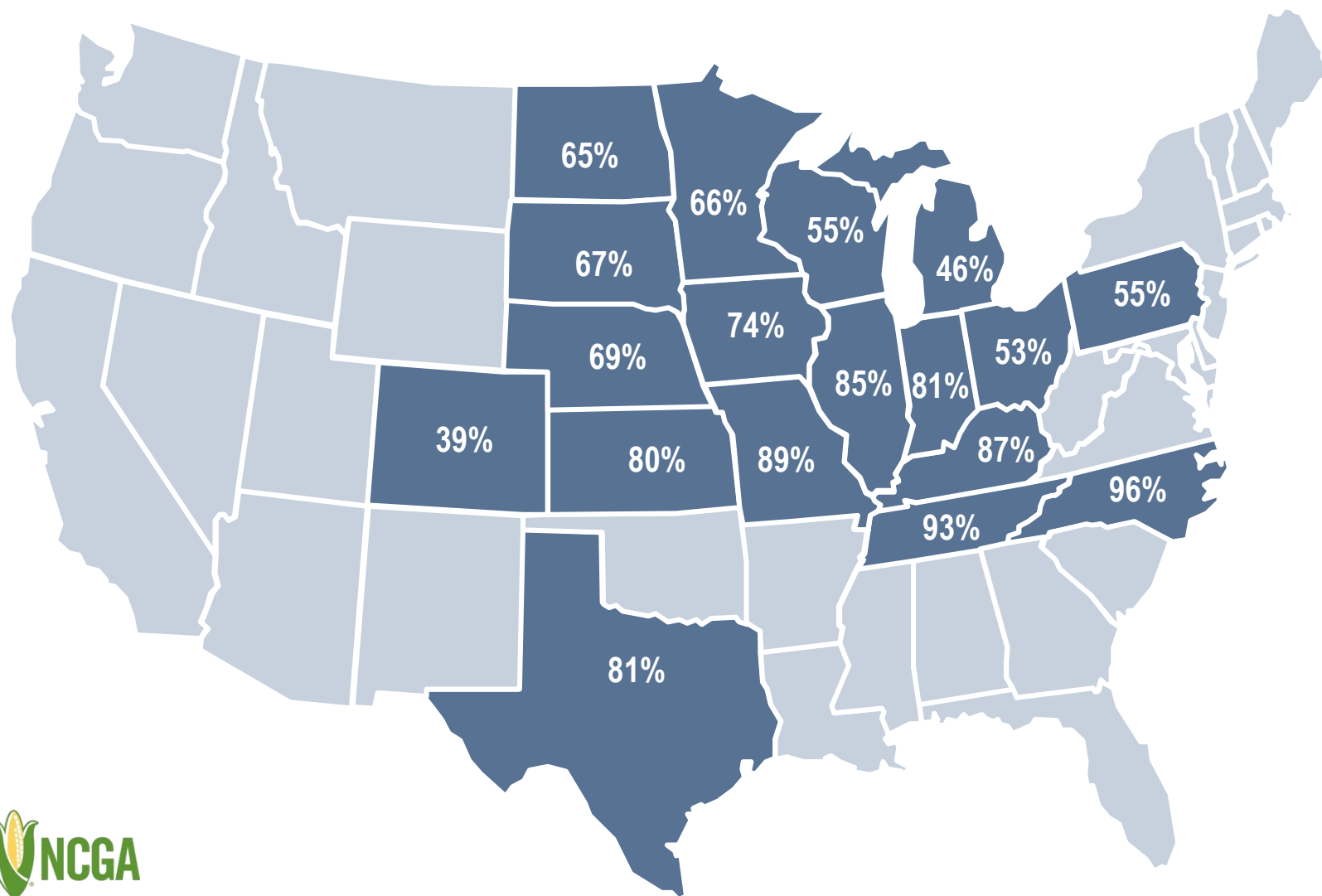
注: 2017年の米国産トウモロコシの92%が色付けされた18州で生産された



Source: USDA, September 24, 2018

# Corn Mature, September 23

## 9月23日付トウモロコシ 登熟進捗



NATIONAL:  
全国

Sept. 23, 2018: 72%

2018年9月23日

Sept. 23, 2017: 49%

2017年9月23日

Five-Year Avg: 53%

5年平均

Note: These 18 states highlighted represent 92% of U.S. corn acreage in 2017.

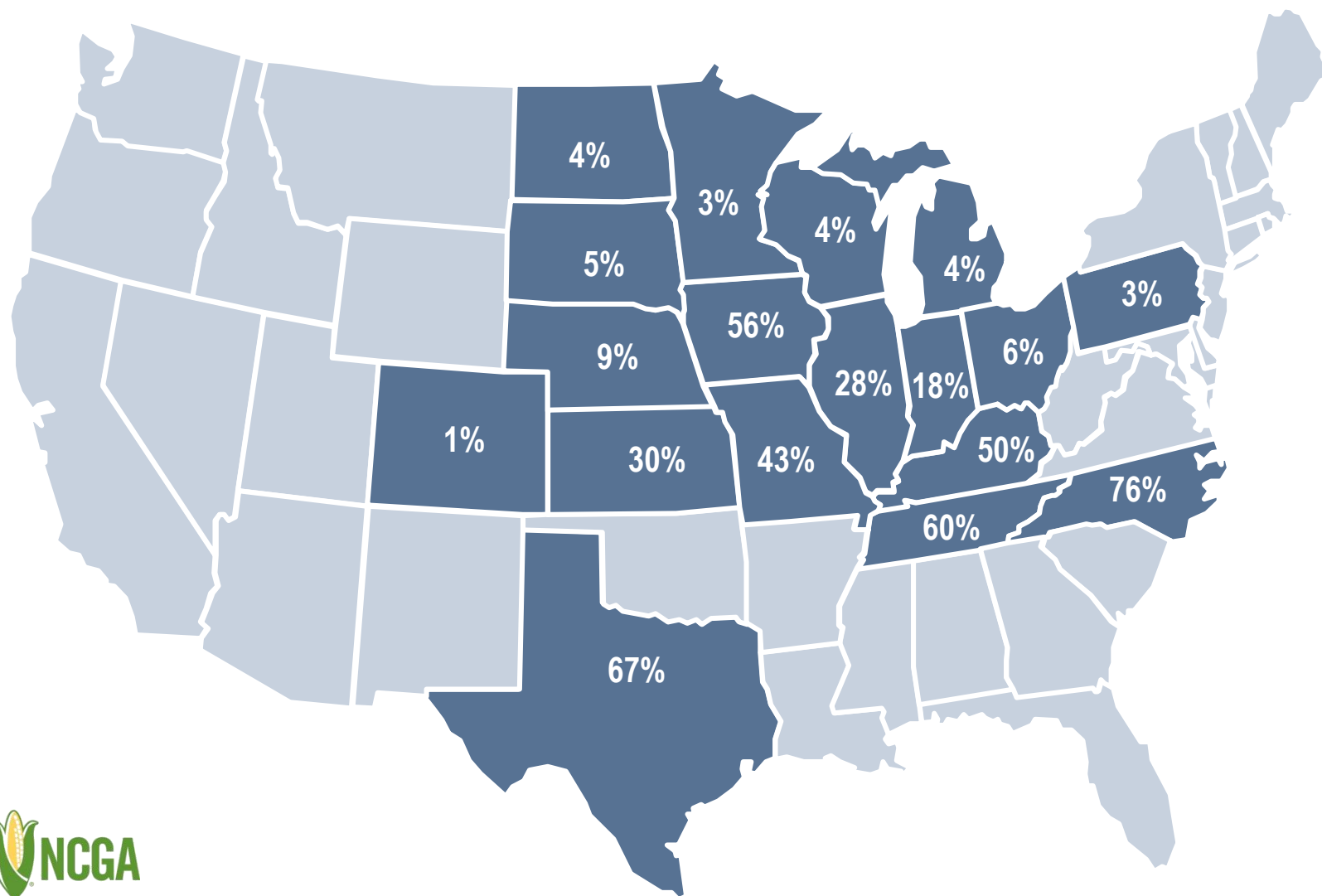
注: 2017年の米国産トウモロコシの92%が色付けされた18州で生産された

Source: USDA, September 24, 2018



# Corn Harvested, September 23

## 9月23日付トウモロコシ 収穫進捗



NATIONAL:  
全国

**Sept. 23, 2018: 16%**

2018年9月23日

**Sept. 23, 2017: 10%**

2017年9月23日

**Five-Year Avg: 11%**

5年平均

Note: These 18 states highlighted represent 92% of U.S. corn acreage in 2017.

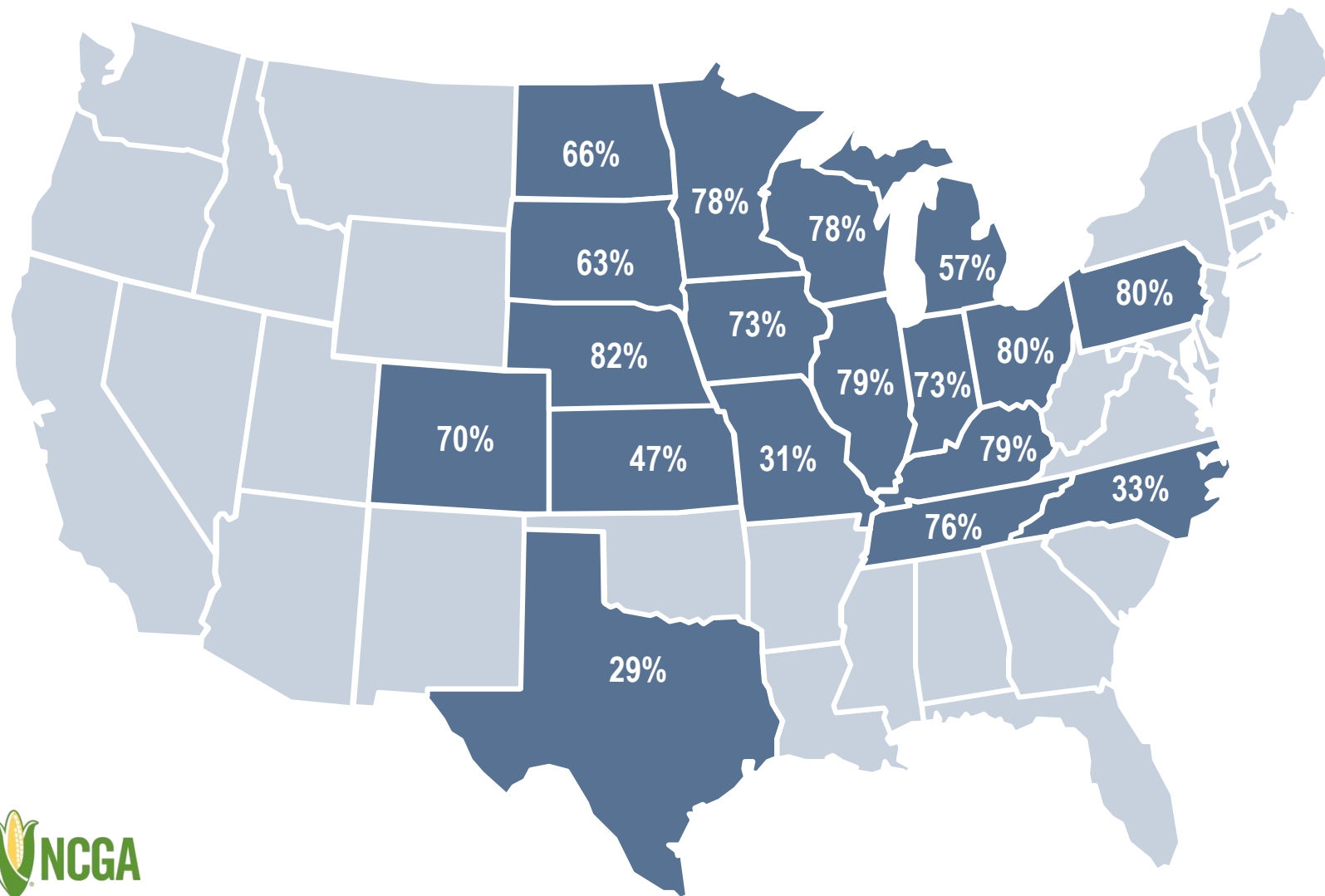
注: 2017年の米国産トウモロコシの92%が色付けされた18州で生産された



Source: USDA, September 24, 2018

# Corn in Good + Excellent Condition, September 23

## 9月23日付「良い+とても良い」状況のトウモロコシ



NATIONAL:  
全国

**Sept. 23, 2018: 69%**

**2018年9月23日**

**Sept. 23, 2017: 61%**

**2017年9月23日**

Note: These 18 states highlighted represent 92% of U.S. corn acreage in 2017.

注: 2017年の米国産トウモロコシの92%が色付けされた18州で生産された



Source: USDA, September 24, 2018

# Accuracy of Prospective Plantings Report

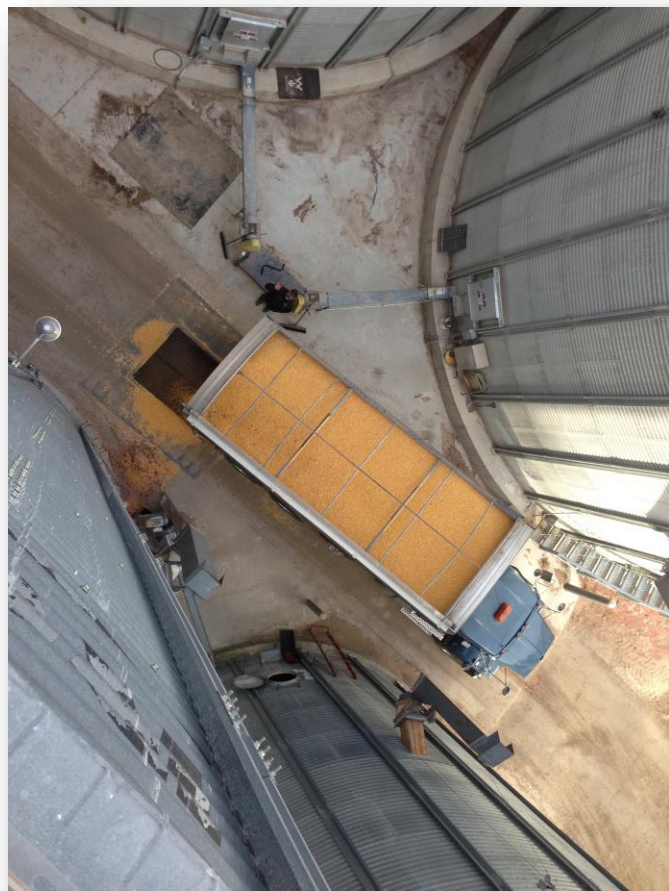
## 作付展望レポートの正確さ

Year 年	March Acres 3月作付面積 (千エーカー)	Final Acreage 最終作付面積 (千エーカー)	Change 変化
2017	89,996	90,886	890 / 1.0%
2016	93,601	94,004	403 / 0.4%
2015	89,199	87,999	-1,200 / 1.3%
2014	91,691	90,597	-1,094 / 1.2%
2013	97,282	95,365	-1,917 / 2.0%
2012	95,864	97,291	1,427 / 1.5%
2011	92,178	91,936	-242 / 0.3%
2010	88,798	88,192	-606 / 0.7%



# 2017 Corn Crop Data

## 2017年トウモロコシ作柄データ



Area Planted 作付面積	90.1 million acres (百万エーカー)
Area Harvested 収穫面積	82.7 million acres (百万エーカー)
Average Yield 平均単収	176.6 bushels per acre (ブッシェル/エーカー)
Corn Production 生産量	14.6 billion bushels (十億ブッシェル)
Total Corn Demand 総需要	14.2 billion bushels (十億ブッシェル)
Ending Stocks 期末在庫	2.4 billion bushels (十億ブッシェル)
Average Farm Price 平均農家価格	\$3.25 per bushel (\$/ブッシェル)

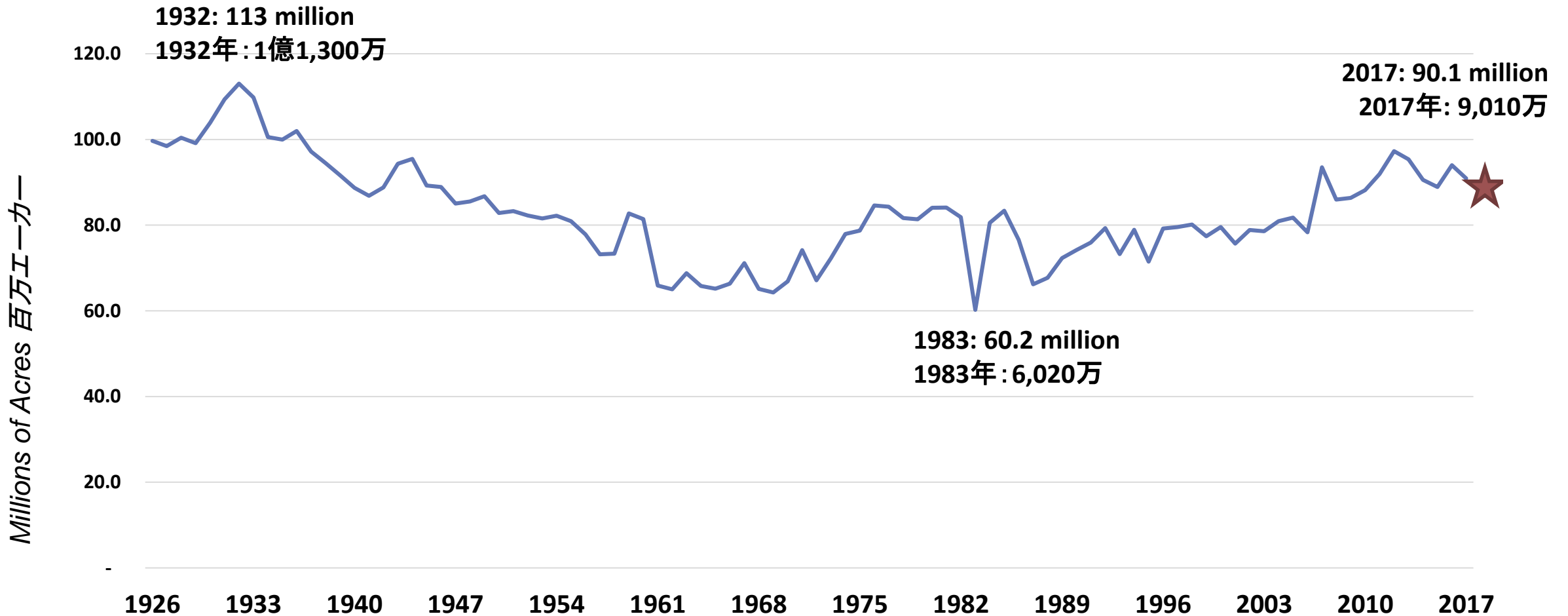
# **HISTORICAL INFORMATION**

## **過去の情報**



# Corn Acres Planted 1926-2017

## トウモロコシ作付面積 1926年-2017年



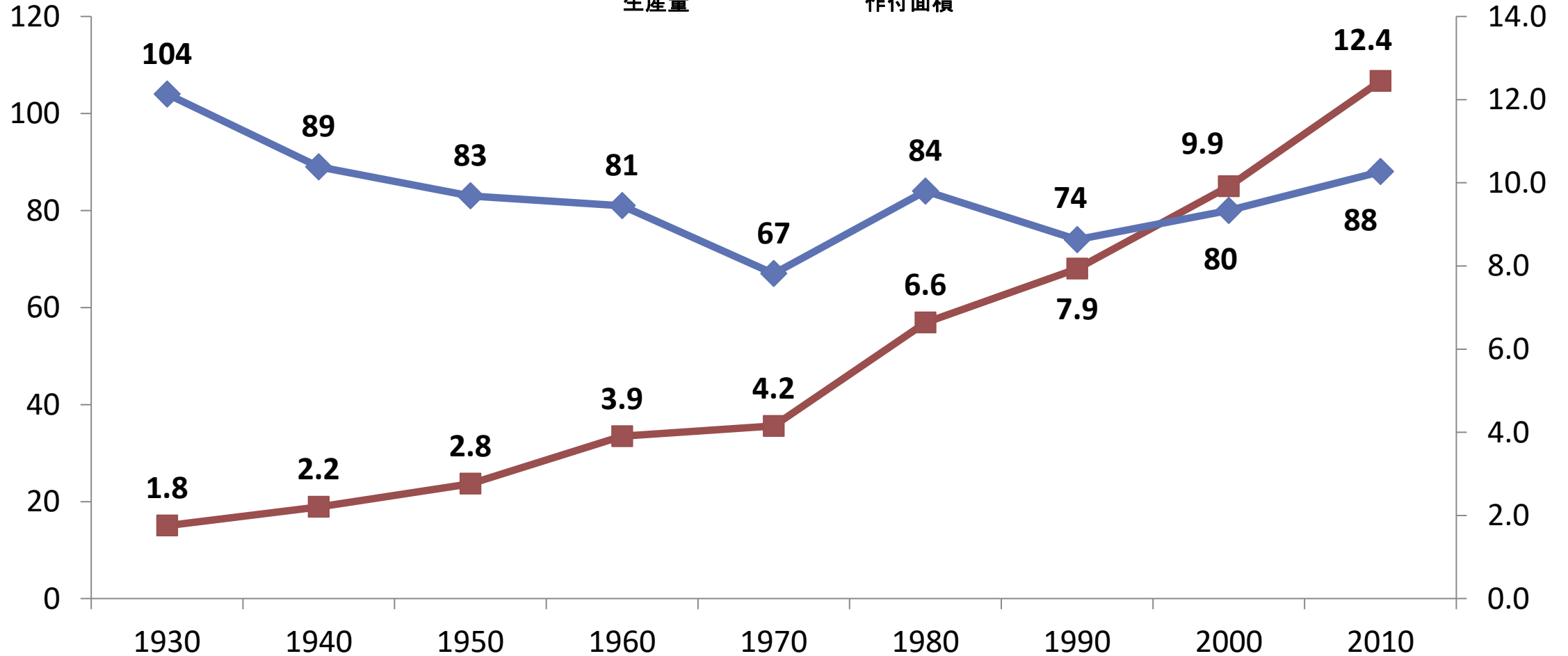
# History: Acres and Production

## 過去：作付面積と生産量

Million Acres  
百万エーカー

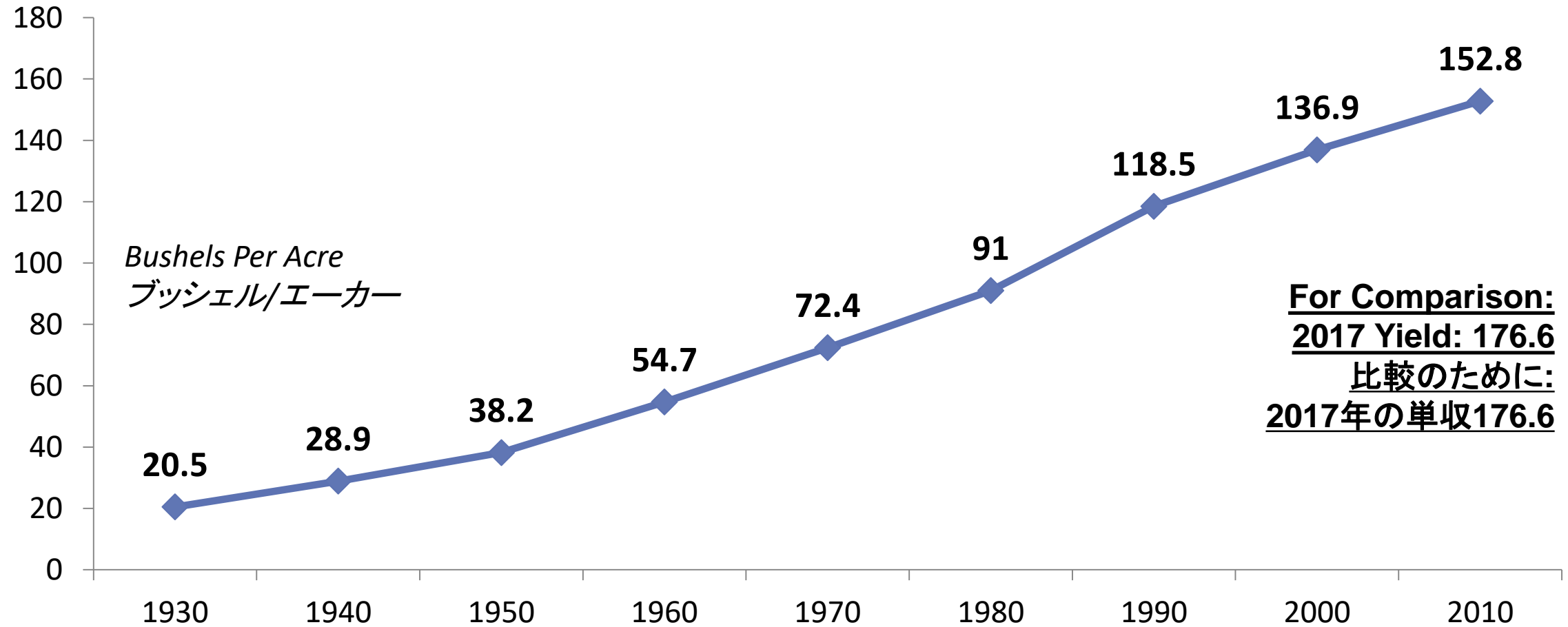
Billion Bushels  
十億ブッシェル

■ Production 生産量  
◆ Planted Acres 作付面積



# History: Average Corn Yield

## 過去：平均トウモロコシ単収



# Annual Average Farm Price per Bushel ブッシェルあたり農家出荷年間平均価格

