



U.S. Corn Update

米国トウモロコシ・アップデート

Corn Supply and Demand | Historical Information

トウモロコシ需給の現状 | 過去の情報

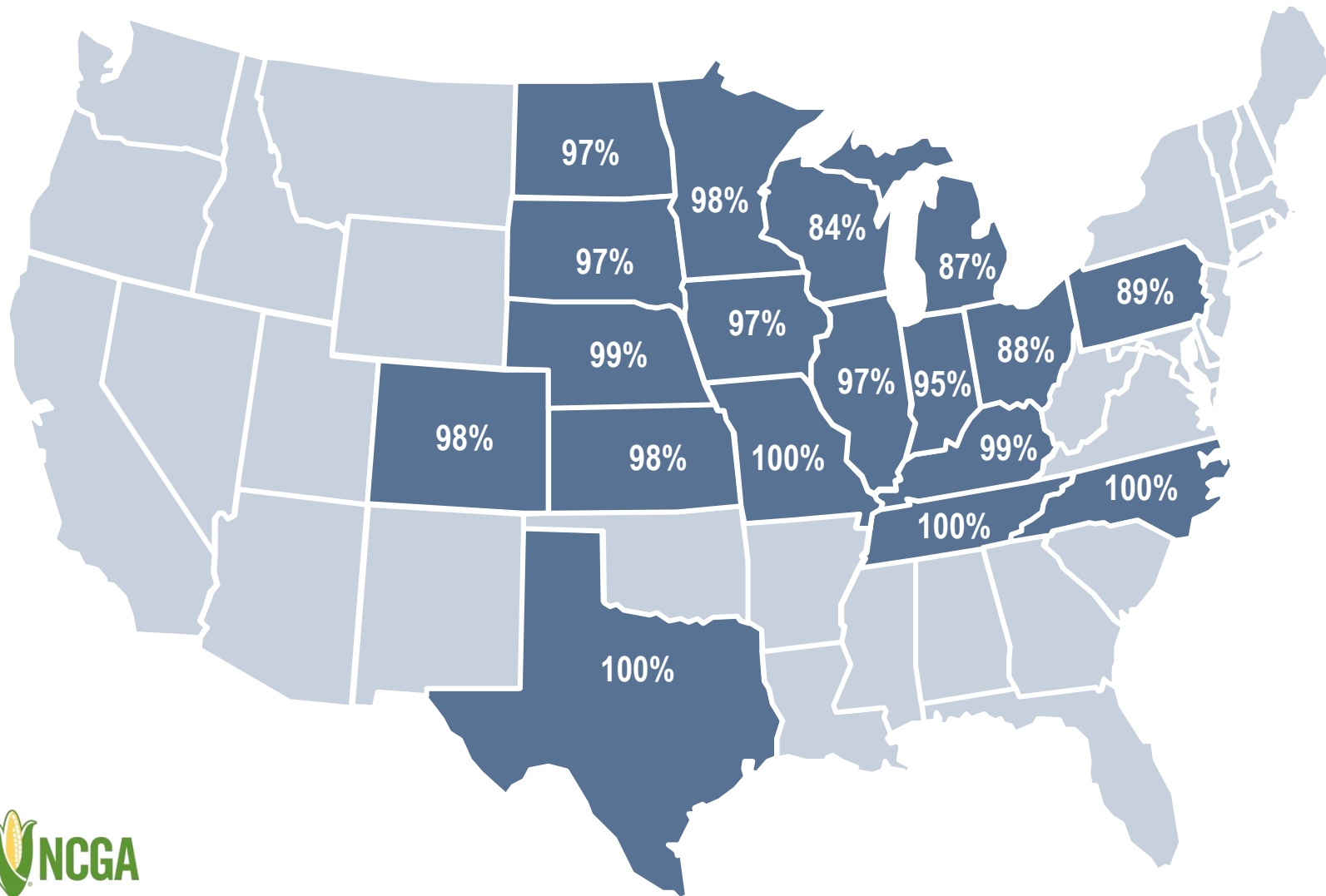


September 23, 2019

2019年9月23日

Corn Dough, September 22

9月22日付トウモロコシ ドウイング進捗



NATIONAL:
全国:

Sept. 22, 2019: **96%**
2019年9月22日
Sept. 22, 2018: **100%**
2018年9月22日
Five-Year Avg: **100%**
5年平均

Note: These 18 states highlighted represent 92% of U.S. corn acreage in 2018.

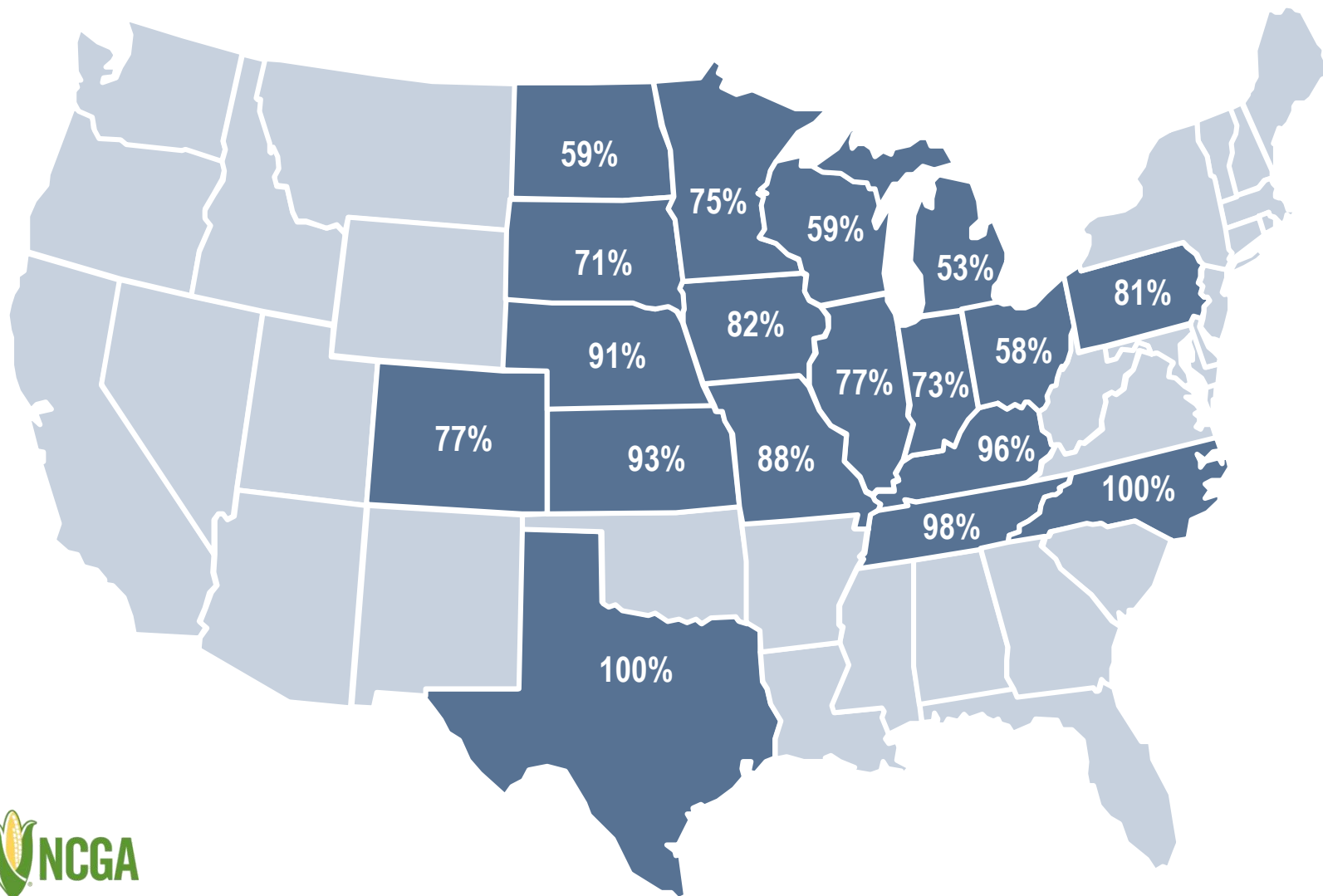
注: 2018年の米国産トウモロコシの92%が色付けされた18州で生産された



Source: USDA, September 23, 2019

Corn Dented, September 22

9月22日付トウモロコシ デント進捗



NATIONAL:
全国:

Sept. 22, 2019: **79%**

2019年9月22日

Sept. 22, 2018: **96%**

2018年9月22日

Five-Year Avg: **94%**

5年平均

Note: These 18 states highlighted represent 92% of U.S. corn acreage in 2018.

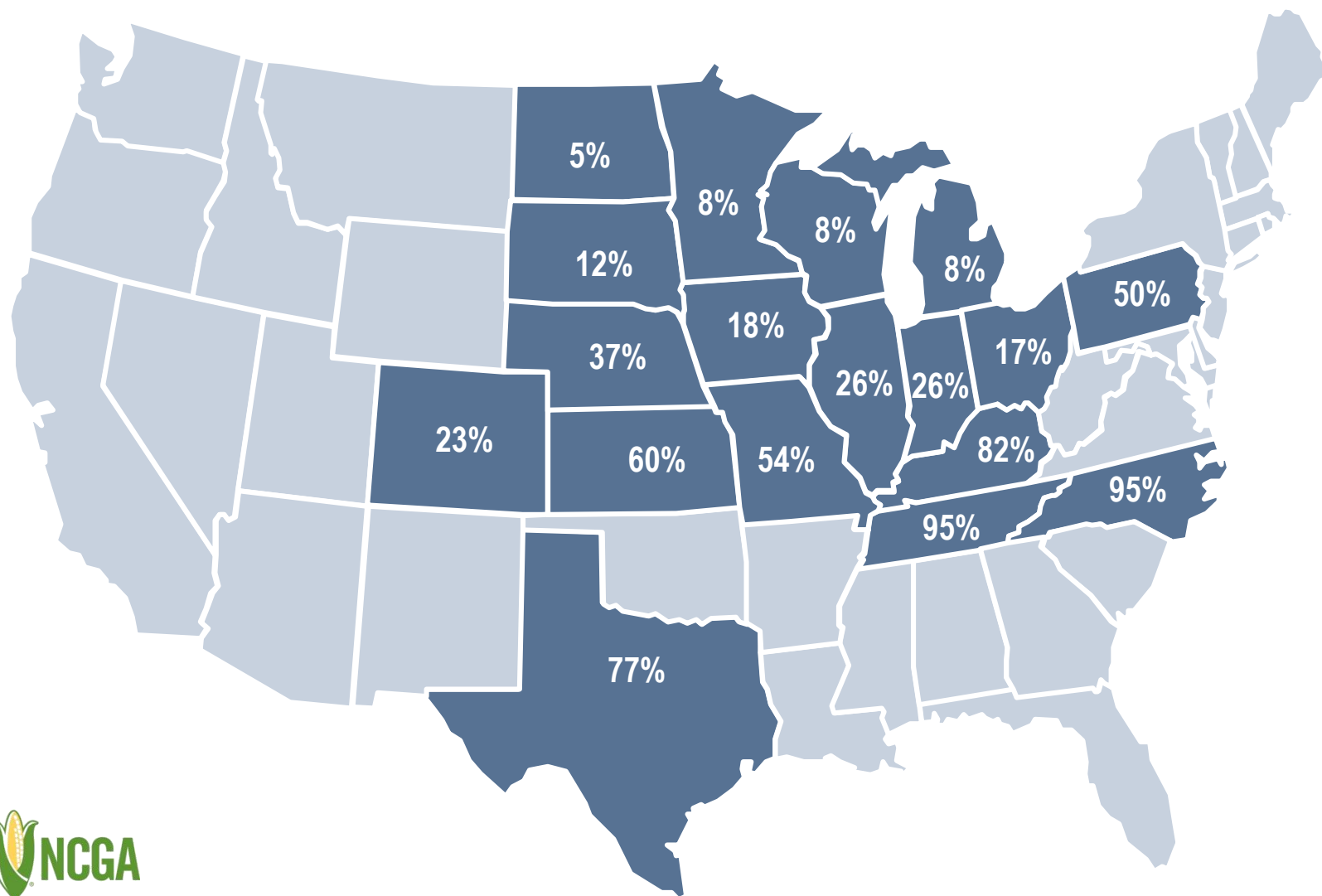
注: 2018年の米国産トウモロコシの92%が色付けされた18州で生産された

Source: USDA, September 23, 2019



Corn Mature, September 22

9月22日付トウモロコシ 登熟進捗



NATIONAL:

全国:

Sept. 22, 2019: **29%**

2019年9月22日

Sept. 22, 2018: **69%**

2018年9月22日

Five-Year Avg: **57%**

5年平均

Note: These 18 states highlighted represent 92% of U.S. corn acreage in 2018.

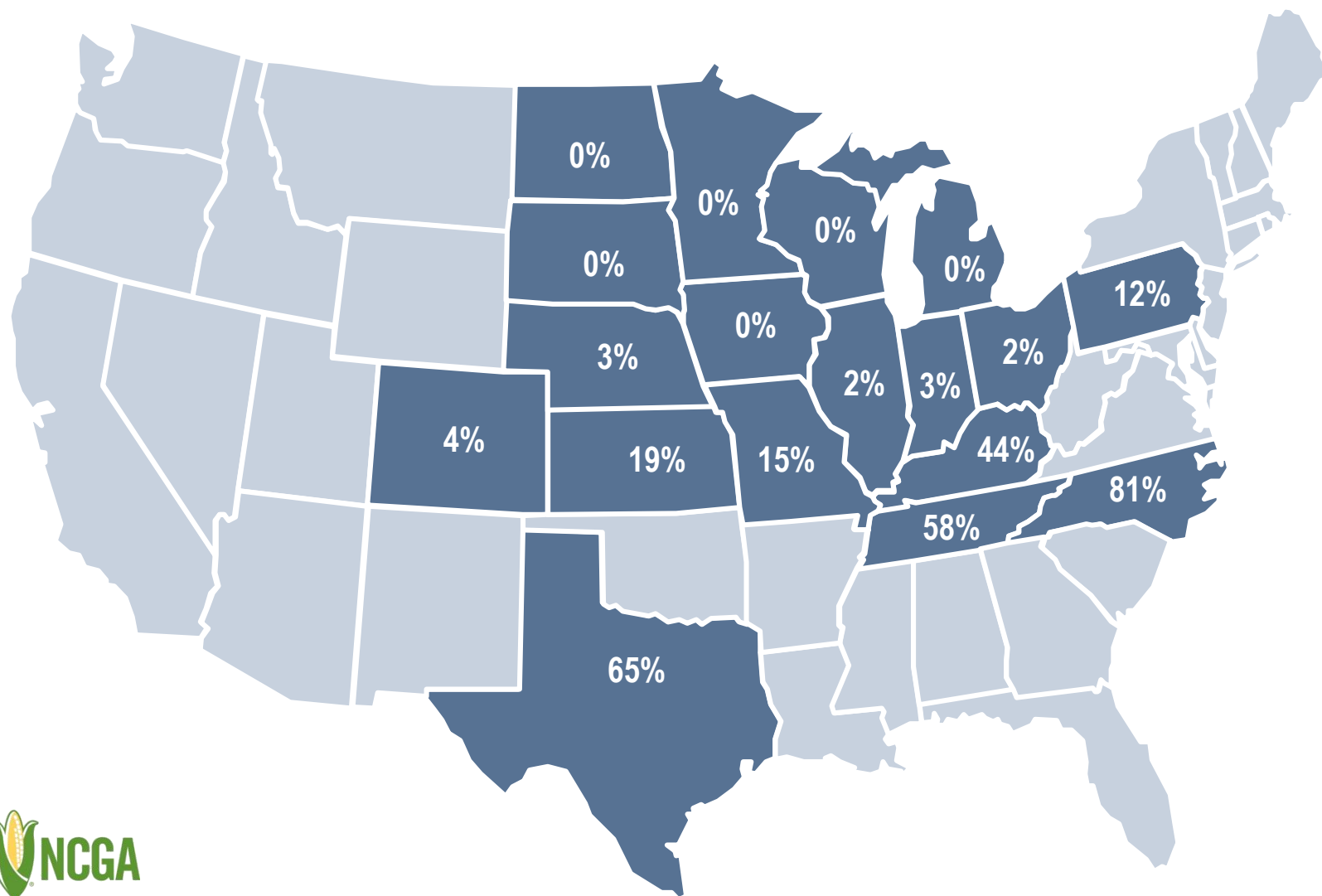
注: 2018年の米国産トウモロコシの92%が色付けされた18州で生産された



Source: USDA, September 23, 2019

Corn Harvested, September 22

9月22日付トウモロコシ 収穫進捗



NATIONAL:

全国:

Sept. 22, 2019: **7%**

2019年9月22日

Sept. 22, 2018: **15%**

2018年9月22日

Five-Year Avg: **11%**

5年平均

Note: These 18 states highlighted represent 92% of U.S. corn acreage in 2018.

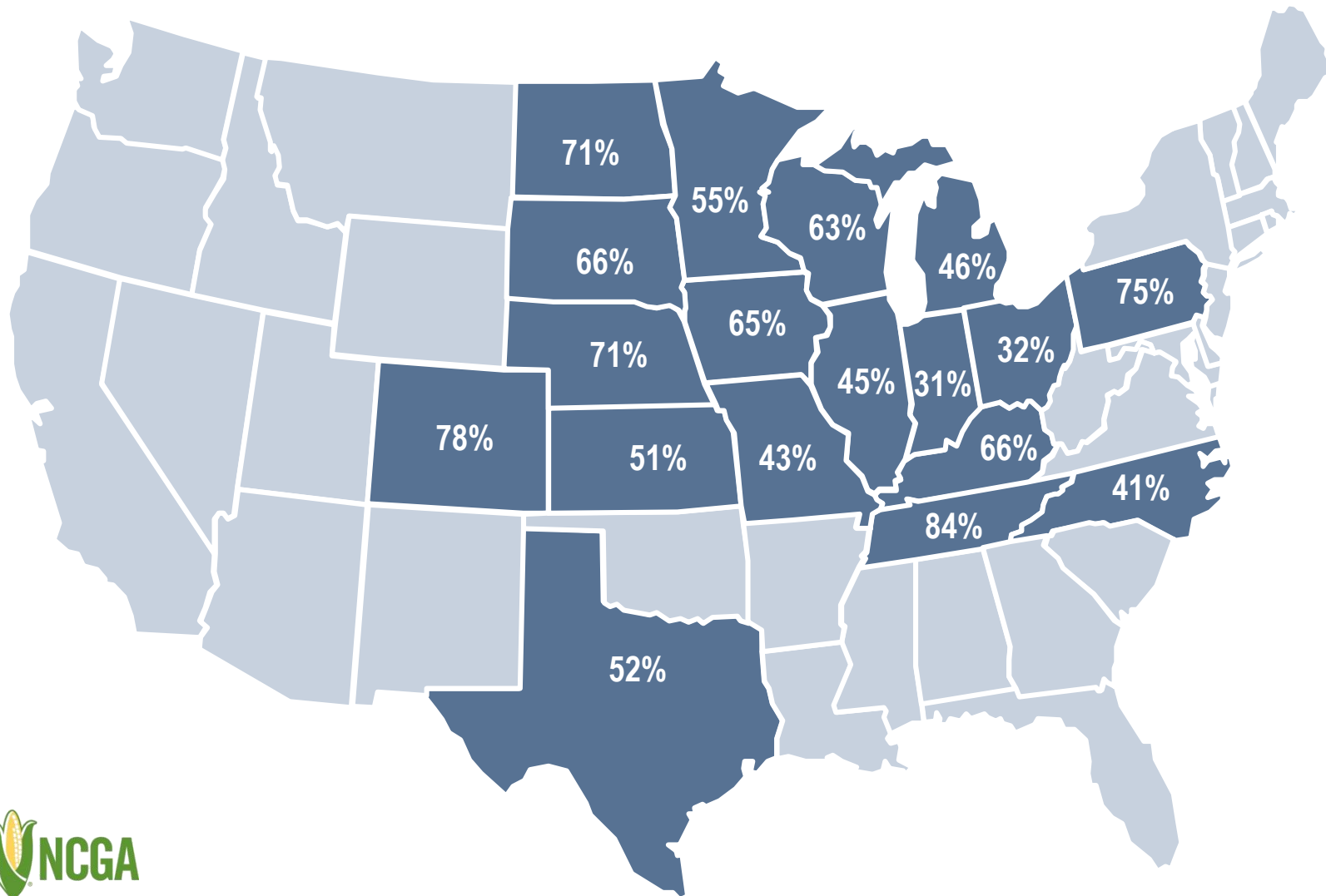
注: 2018年の米国産トウモロコシの92%が色付けされた18州で生産された



Source: USDA, September 23, 2019

Corn in Good + Excellent Condition, Sept. 22

9月22日付「良い+とても良い」状況のトウモロコシ



NATIONAL:
全国:

Sept. 22, 2019:	57%
2019年9月22日	
Sept. 22, 2018:	69%
2018年9月22日	

Note: These 18 states highlighted represent 92% of U.S. corn acreage in 2018.

注: 2018年の米国産トウモロコシの92%が色付けされた18州で生産された



Accuracy of Prospective Plantings Report

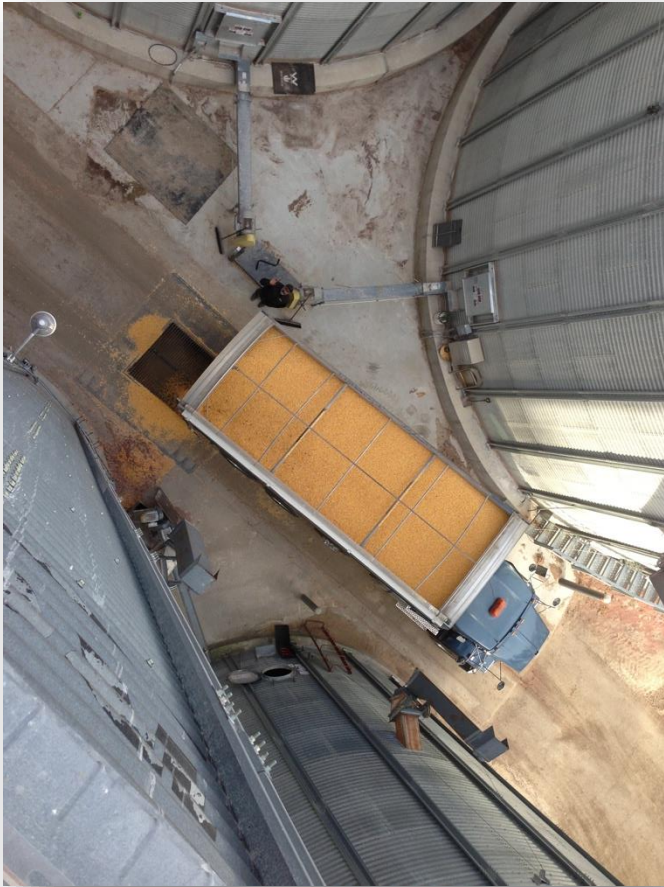
作付展望レポートの正確さ

Year 年	March Acres 3月作付面積 (エーカー)	Final Acreage 最終作付面積 (エーカー)	Change 変化
2018	88,026	89,129	1,103 / 1.2%
2017	89,996	90,167	171 / 0.2%
2016	93,601	94,004	403 / 0.4%
2015	89,199	87,999	-1,200 / 1.3%
2014	91,691	90,597	-1,094 / 1.2%
2013	97,282	95,365	-1,917 / 2.0%
2012	95,864	97,291	1,427 / 1.5%
2011	92,178	91,936	-242 / 0.3%



2018 Corn Crop Data

2018年トウモロコシ作柄データ



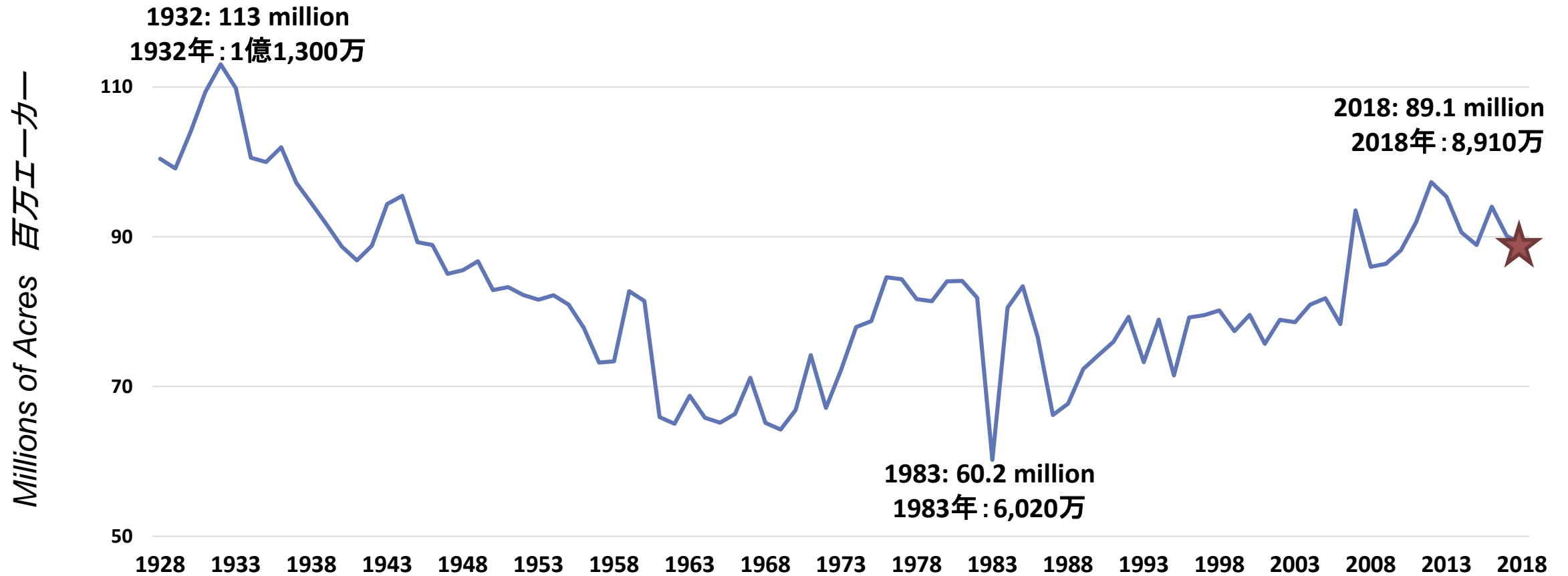
Area Planted 作付面積	89.1 million acres (百万エーカー)
Area Harvested 収穫面積	81.7 million acres (百万エーカー)
Average Yield 平均単収	176.4 bushels per acre (ブッシェル/エーカー)
Corn Production 生産量	14.4 billion bushels (十億ブッシェル)
Total Corn Demand 総需要	15.9 billion bushels (十億ブッシェル)
Ending Stocks 期末在庫	1.7 billion bushels (十億ブッシェル)
Average Farm Price 平均農家価格	\$3.60 per bushel (/ブッシェル)

HISTORICAL INFORMATION

過去の情報

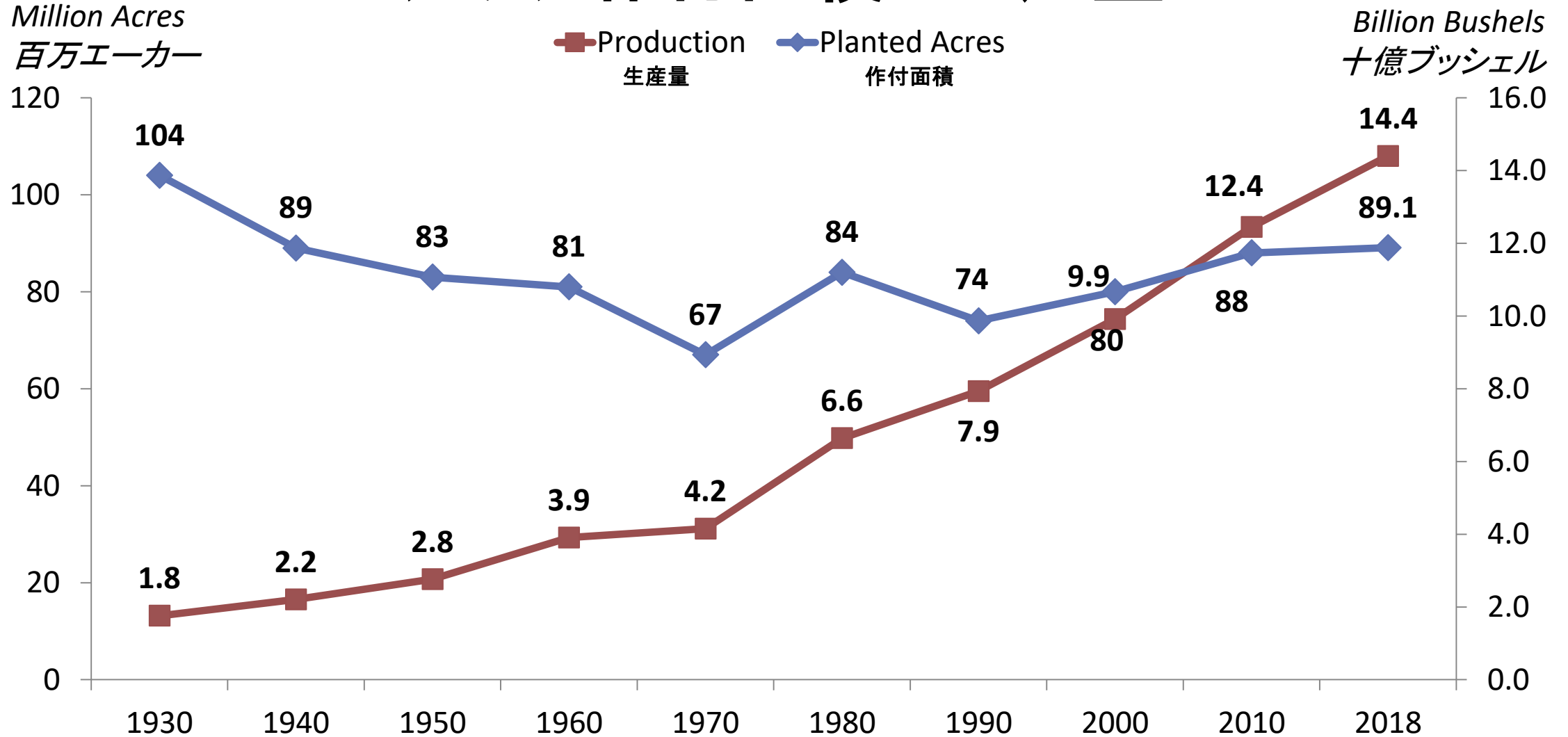
Corn Acres Planted 1928-2018

トウモロコシ作付面積 1928年-2018年



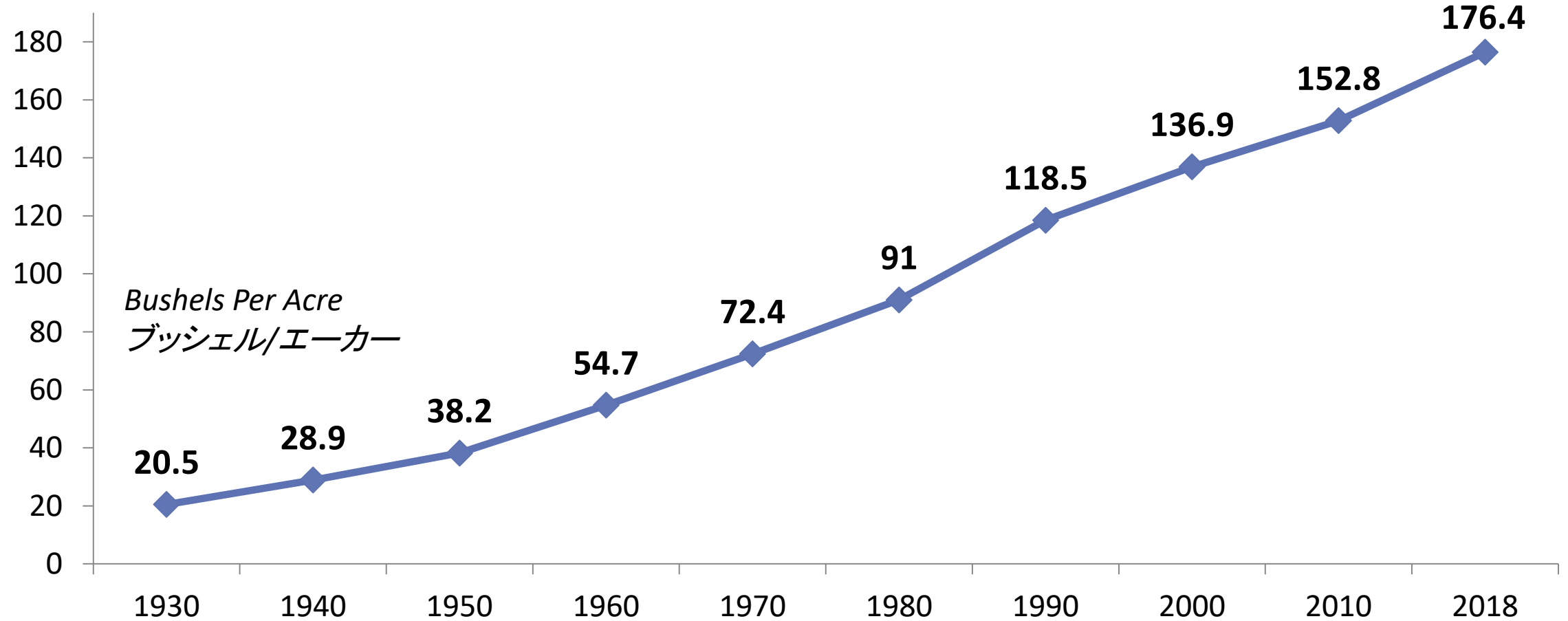
History: Acres and Production

過去：作付面積と生産量



History: Average Corn Yield

過去：平均トウモロコシ単収



Annual Average Farm Price per Bushel ブッシェルあたり農家出荷年間平均価格

