



U.S. Corn Update

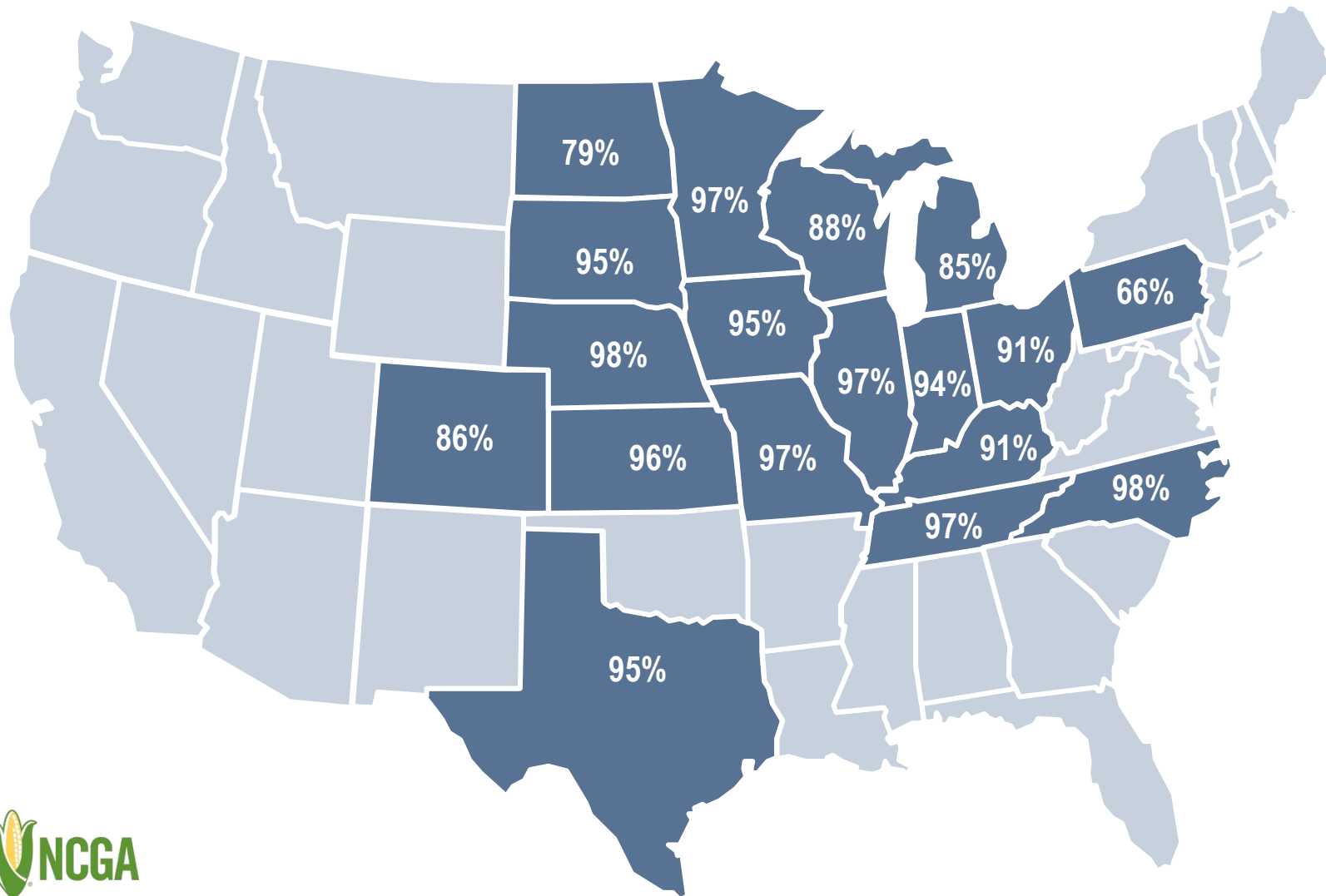
米国トウモロコシ・アップデート

Corn Supply and Demand | Historical Information

トウモロコシ需給の現状 | 過去の情報

Corn Doughing, August 30

8月30日付トウモロコシ ドウイング進捗



NATIONAL:
全国:

Aug. 30, 2020: **94%**

2020年8月30日

Aug. 30, 2019: **78%**

2019年8月30日

Five-Year Avg: **89%**

5年平均

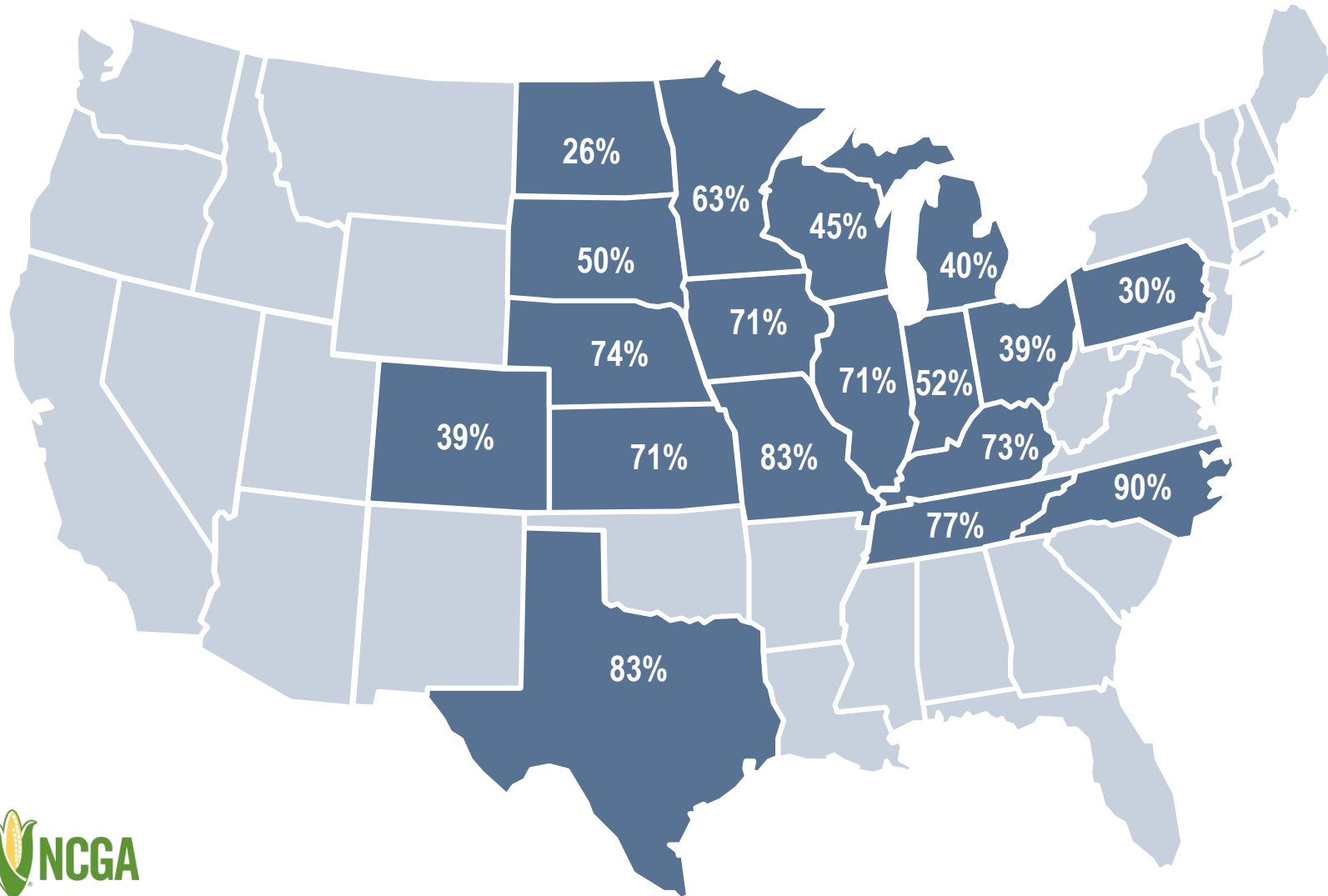
Note: These 18 states highlighted represent 91% of U.S. corn acreage in 2019.

注: 2019年の米国産トウモロコシの91%が色付けされた18州で生産された



Corn Dented, August 30

8月30日付トウモロコシ デント進捗



NATIONAL:
全国:

Aug. 30, 2020: **63%**
2020年8月30日
Aug. 30, 2019: **37%**
2019年8月30日
Five-Year Avg: **56%**
5年平均

Note: These 18 states highlighted represent 91% of U.S. corn acreage in 2019.

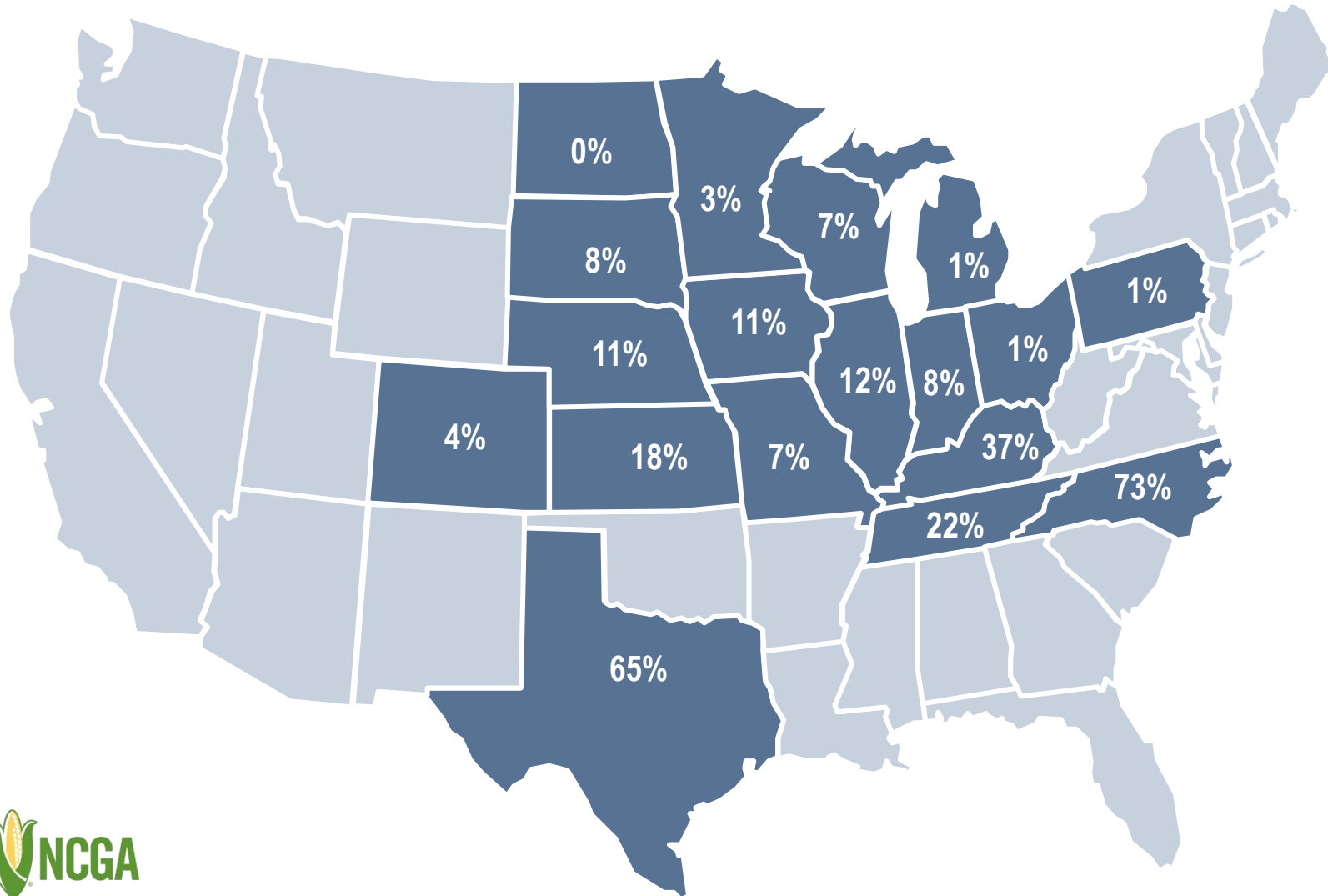
注: 2019年の米国産トウモロコシの91%が色付けされた18州で生産された



Source: USDA, August 31, 2020

Corn Mature, August 30

8月30日付トウモロコシ 登熟進捗



NATIONAL:
全国:

Aug. 30, 2020: **12%**
2020年8月30日
Aug. 30, 2019: **5%**
2019年8月30日
Five-Year Avg: **10%**
5年平均

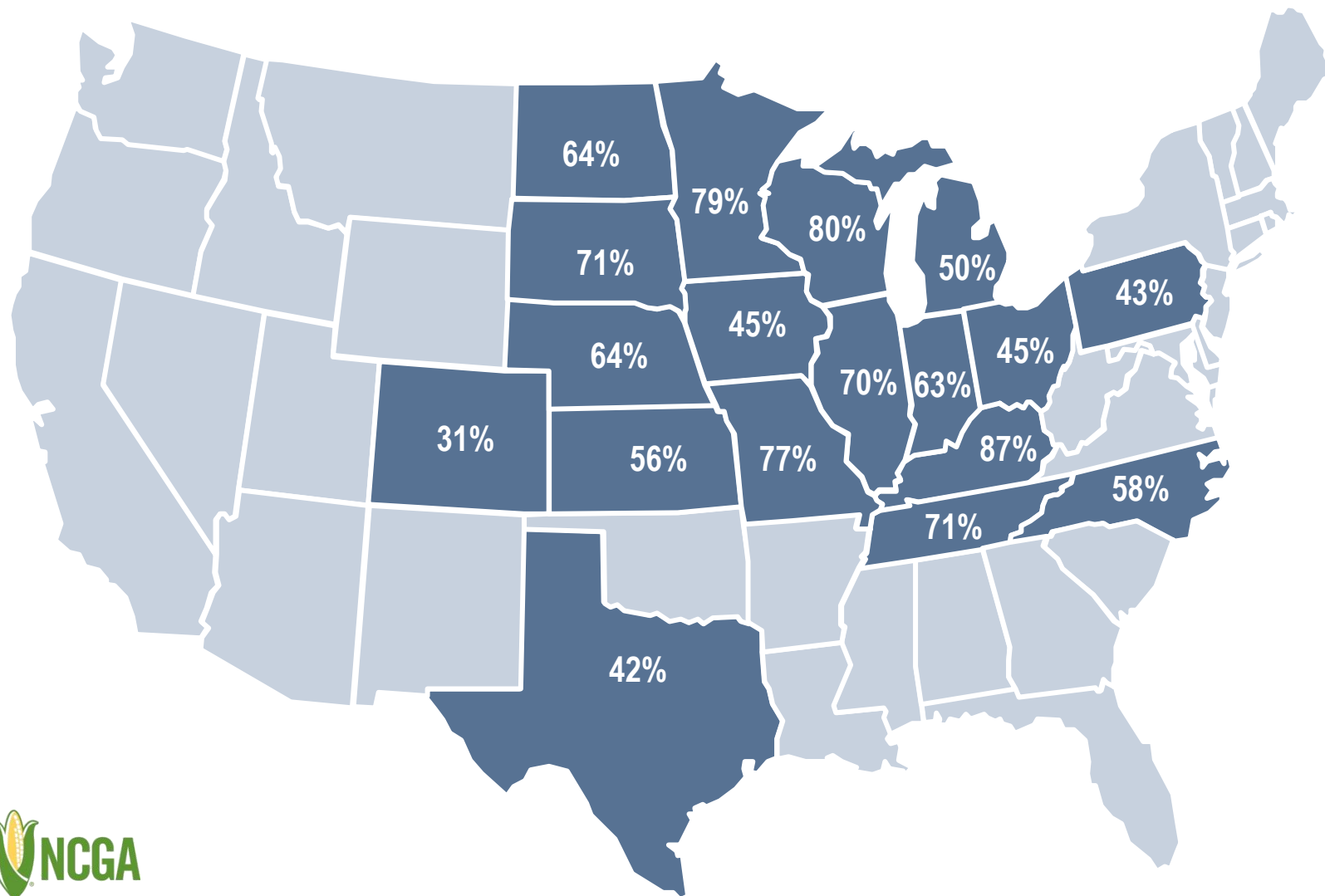
Note: These 18 states highlighted represent 91% of U.S. corn acreage in 2019.

注: 2019年の米国産トウモロコシの91%が色付けされた18州で生産された



Corn in Excellent + Good Condition, August 30

8月30日付「良い+とても良い」状況のトウモロコシ



NATIONAL:

全国:

Aug. 30, 2020: 62%

2020年8月30日

Aug. 30, 2019: 58%

2019年8月30日

Note: These 18 states highlighted represent 91% of U.S. corn acreage in 2019.

注: 2019年の米国産トウモロコシの91%が色付けされた18州で生産された



Source: USDA, August 31, 2020

Accuracy of Prospective Plantings Report

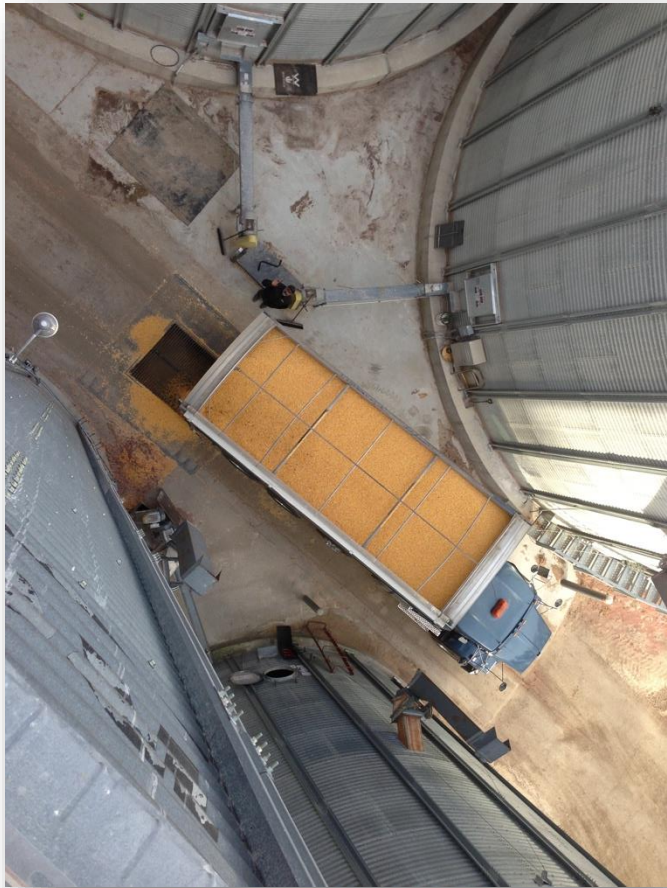
作付展望レポートの正確さ

Year 年	March Acres 3月作付面積(エーカー)	Final Acreage 最終作付面積(エーカー)	Change 変化
2019	92,800	89,700	-3,100 / 3.3%
2018	88,026	88,871	845 / 0.96%
2017	89,996	90,167	171 / 0.2%
2016	93,601	94,004	403 / 0.4%
2015	89,199	88,019	-1,180 / 1.3%
2014	91,691	90,597	-1,094 / 1.2%
2013	97,282	95,365	-1,917 / 2.0%
2012	95,864	97,291	1,427 / 1.5%
2011	92,178	91,936	-242 / 0.3%



2019 Corn Crop Data

2019年トウモロコシ作柄データ



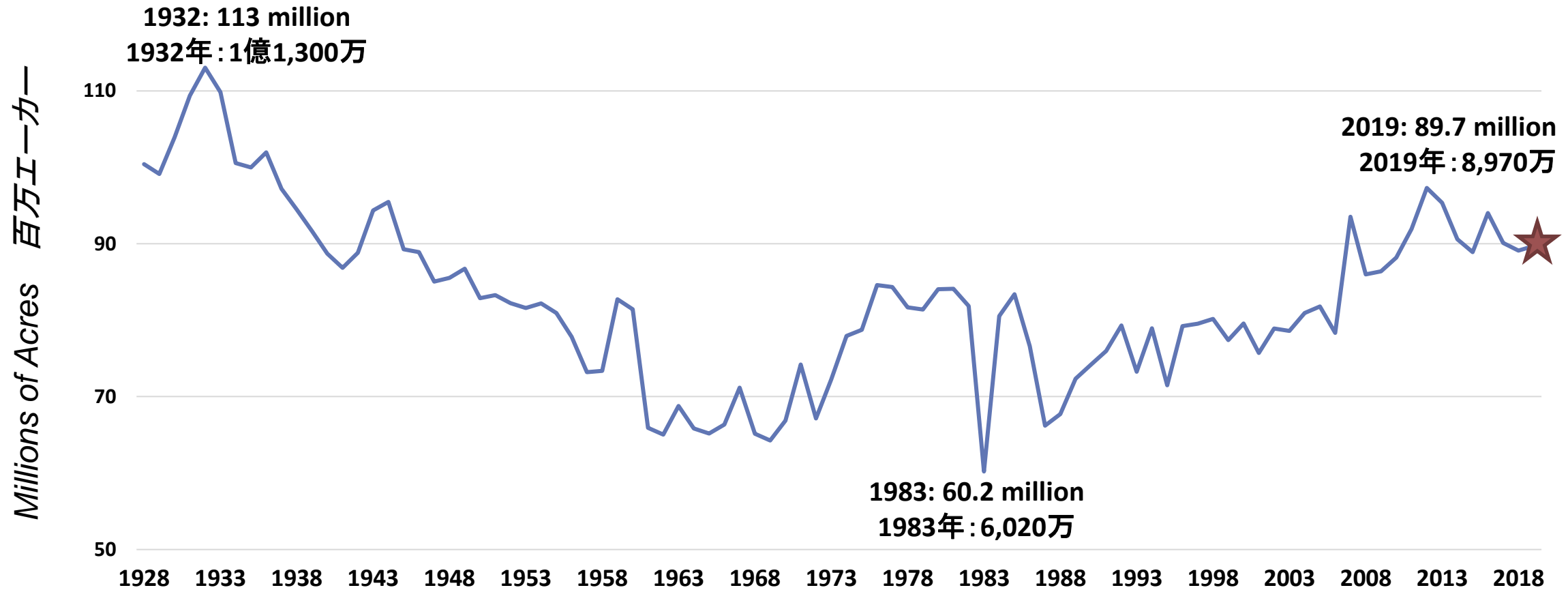
Area Planted 作付面積	89.7 million acres (百万エーカー)
Area Harvested 収穫面積	81.5 million acres (百万エーカー)
Average Yield 平均単収	168 bushels per acre (ブッシェル/エーカー)
Corn Production 生産量	13.7 billion bushels (十億ブッシェル)
Total Corn Demand 総需要	14.0 billion bushels (十億ブッシェル)
Ending Stocks 期末在庫	1.8 billion bushels (十億ブッシェル)
Average Farm Price 平均農家価格	\$3.85 per bushel (/ブッシェル)

HISTORICAL INFORMATION

過去の情報

Corn Acres Planted 1929-2019

トウモロコシ作付面積 1929年-2019年



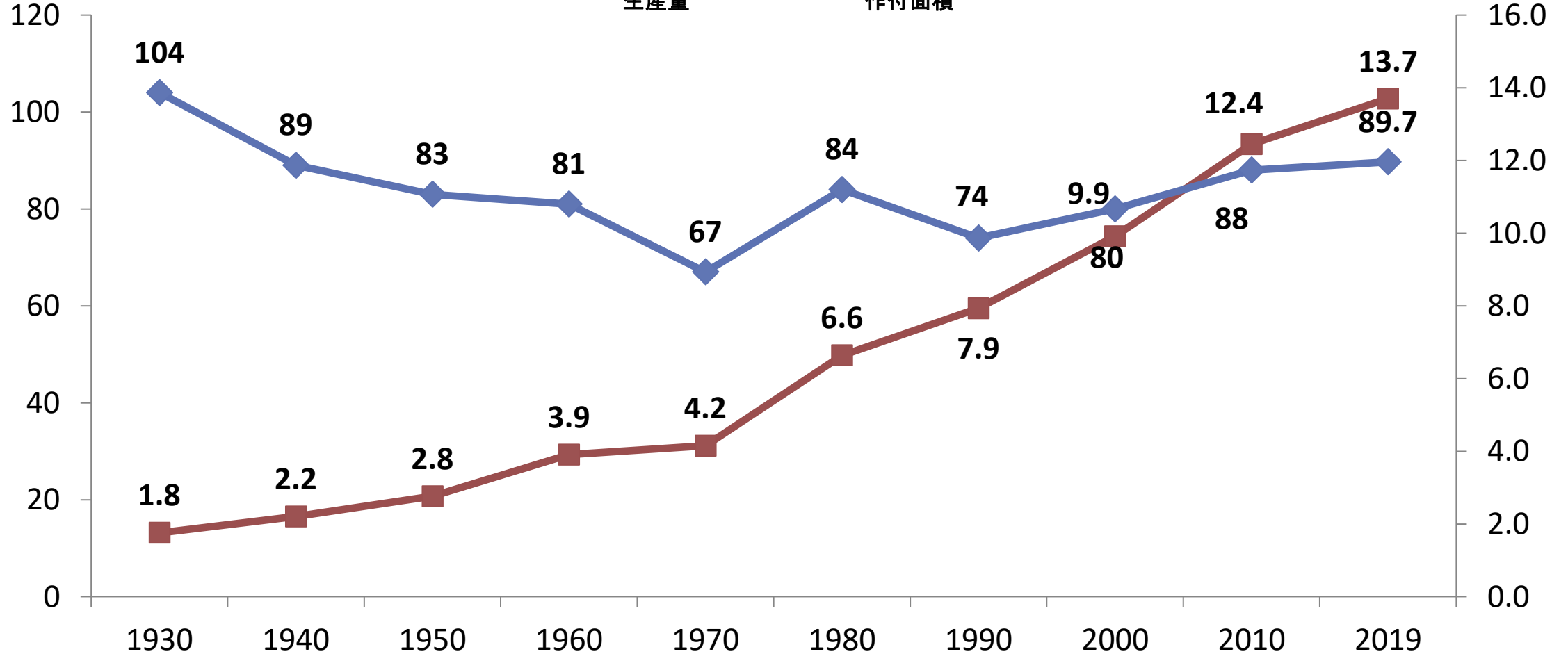
History: Acres and Production

過去：作付面積と生産量

Million Acres
百万エーカー

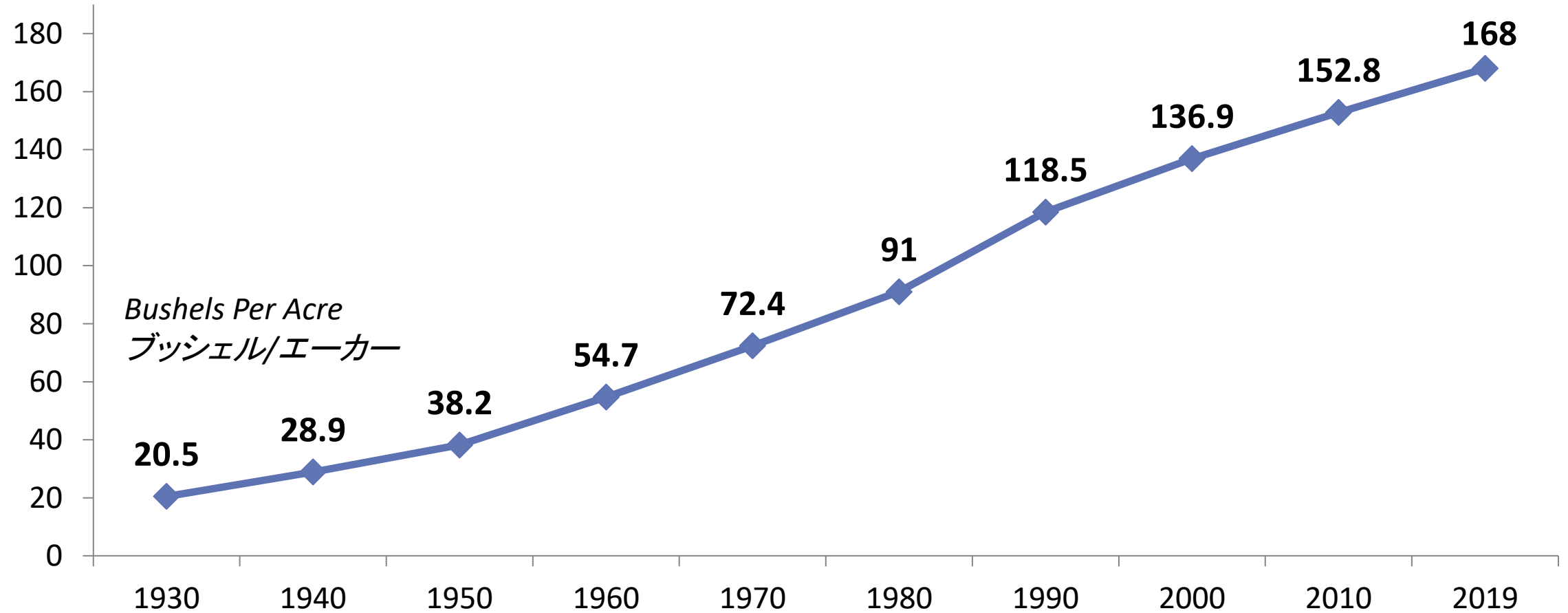
Billion Bushels
十億ブッシェル

■ Production 生産量
◆ Planted Acres 作付面積



History: Average Corn Yield

過去：平均トウモロコシ単収



Annual Average Farm Price per Bushel ブッシェルあたり農家出荷年間平均価格

