



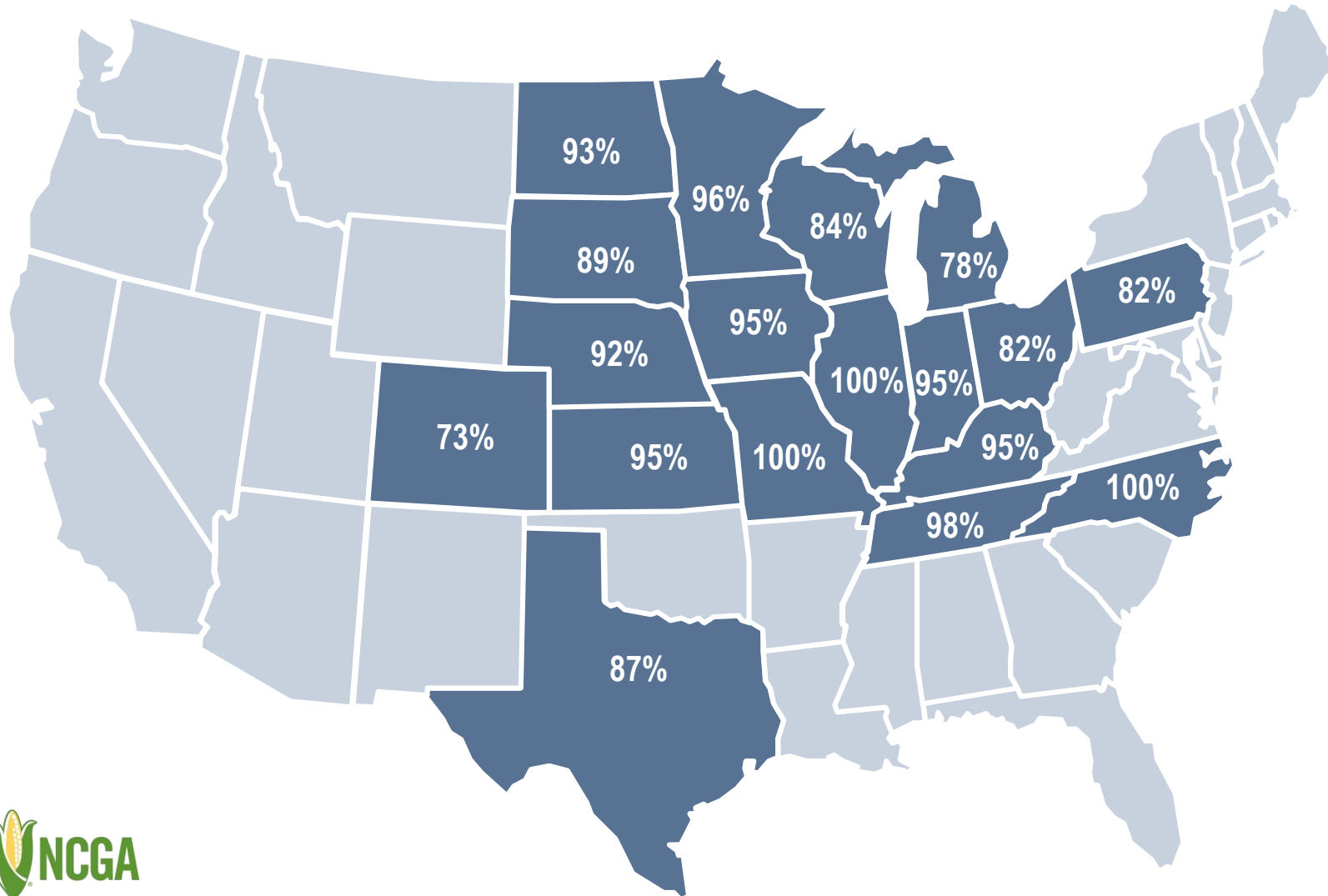
U.S. Corn Update

米国トウモロコシ・アップデート

Corn Supply and Demand | Historical Information
トウモロコシ需給の現状 | 過去の情報

Corn Mature, October 7

10月7日付トウモロコシ 登熟進捗



NATIONAL:
全国

Oct. 7 2018: 93%
2018年10月7日
Oct. 7, 2017: 83%
2017年10月7日
Five-Year Avg: 80%
5年平均

Note: These 18 states highlighted represent 92% of U.S. corn acreage in 2017.

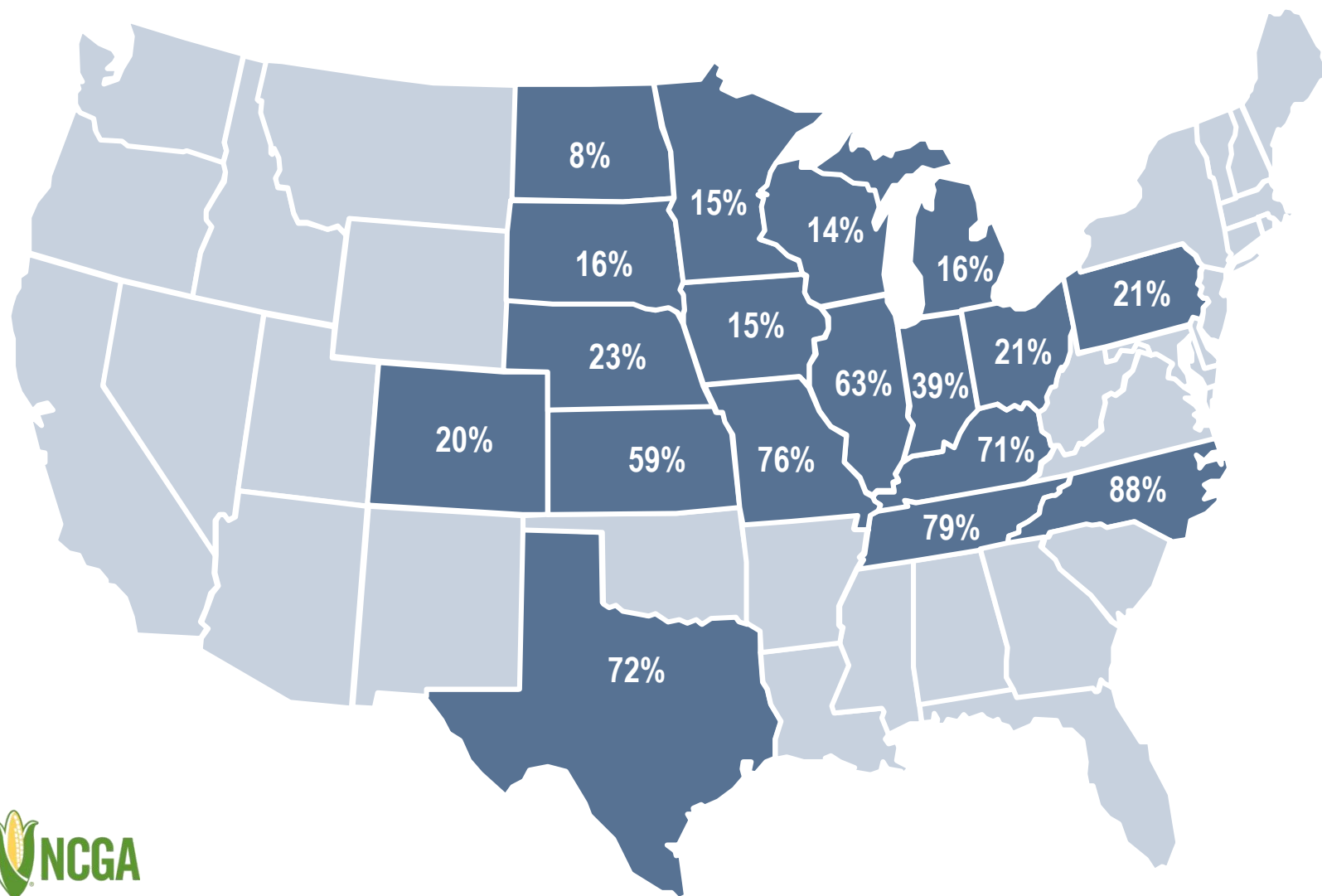
注: 2017年の米国産トウモロコシの92%が色付けされた18州で生産された



Source: USDA, October 9, 2018

Corn Harvested, October 7

10月7日付トウモロコシ 収穫進捗



NATIONAL:
全国

Oct. 7, 2018: 34%

2018年10月7日

Oct. 7, 2017: 21%

2017年10月7日

Five-Year Avg: 26%

5年平均

Note: These 18 states highlighted represent 92% of U.S. corn acreage in 2017.

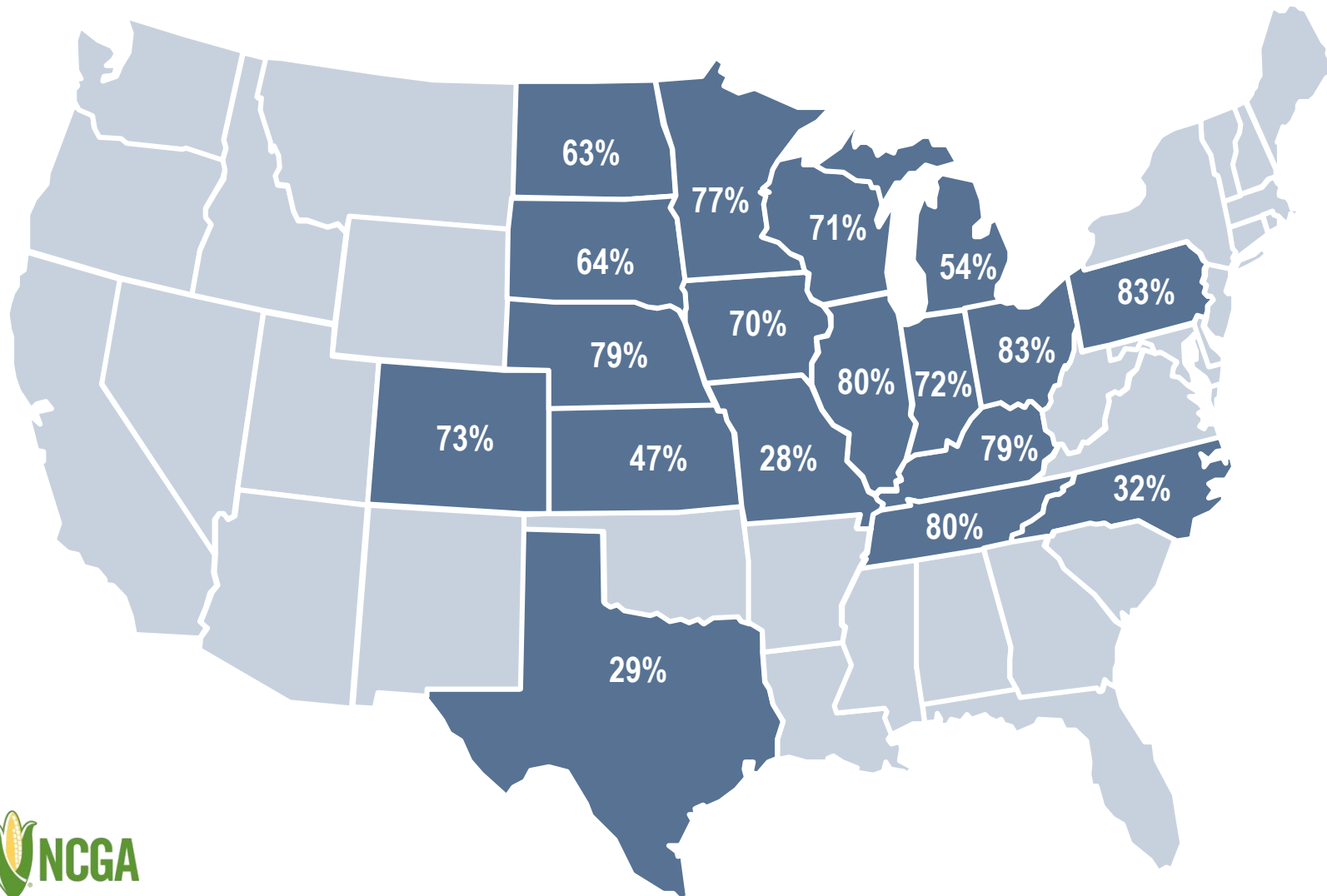
注: 2017年の米国産トウモロコシの92%が色付けされた18州で生産された



Source: USDA, October 9, 2018

Corn in Good + Excellent Condition, October 7

10月7日付「良い+とても良い」状況のトウモロコシ



NATIONAL:

Oct. 7, 2018: 68%

2018年10月7日

Oct. 7, 2017: 64%

2017年10月7日

Note: These 18 states highlighted represent 92% of U.S. corn acreage in 2017.

注: 2017年の米国産トウモロコシの92%が色付けされた18州で生産された



Source: USDA, October 9, 2018

Accuracy of Prospective Plantings Report

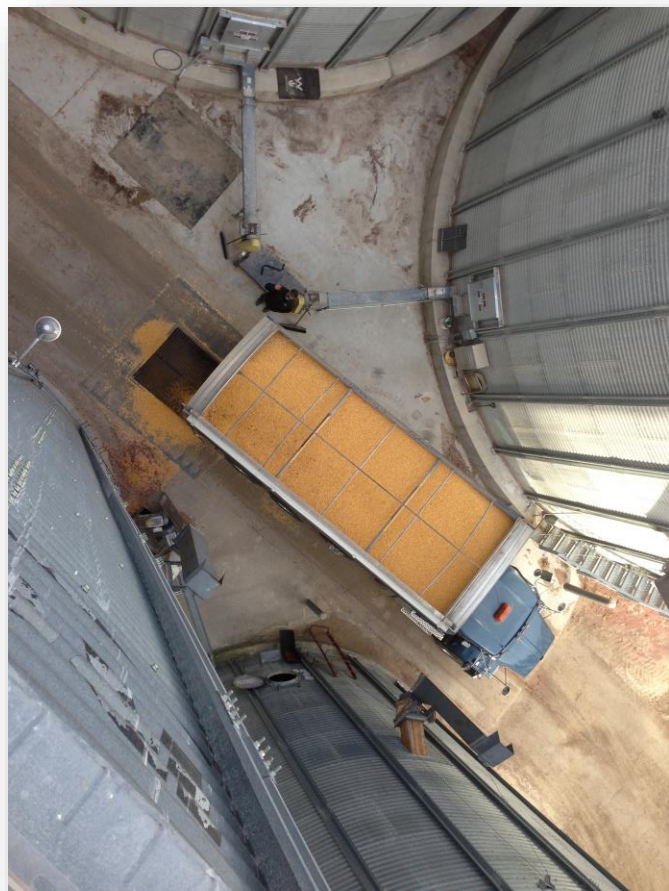
作付展望レポートの正確さ

Year 年	March Acres 3月作付面積 (千エーカー)	Final Acreage 最終作付面積 (千エーカー)	Change 変化
2017	89,996	90,886	890 / 1.0%
2016	93,601	94,004	403 / 0.4%
2015	89,199	87,999	-1,200 / 1.3%
2014	91,691	90,597	-1,094 / 1.2%
2013	97,282	95,365	-1,917 / 2.0%
2012	95,864	97,291	1,427 / 1.5%
2011	92,178	91,936	-242 / 0.3%
2010	88,798	88,192	-606 / 0.7%



2017 Corn Crop Data

2017年トウモロコシ作柄データ



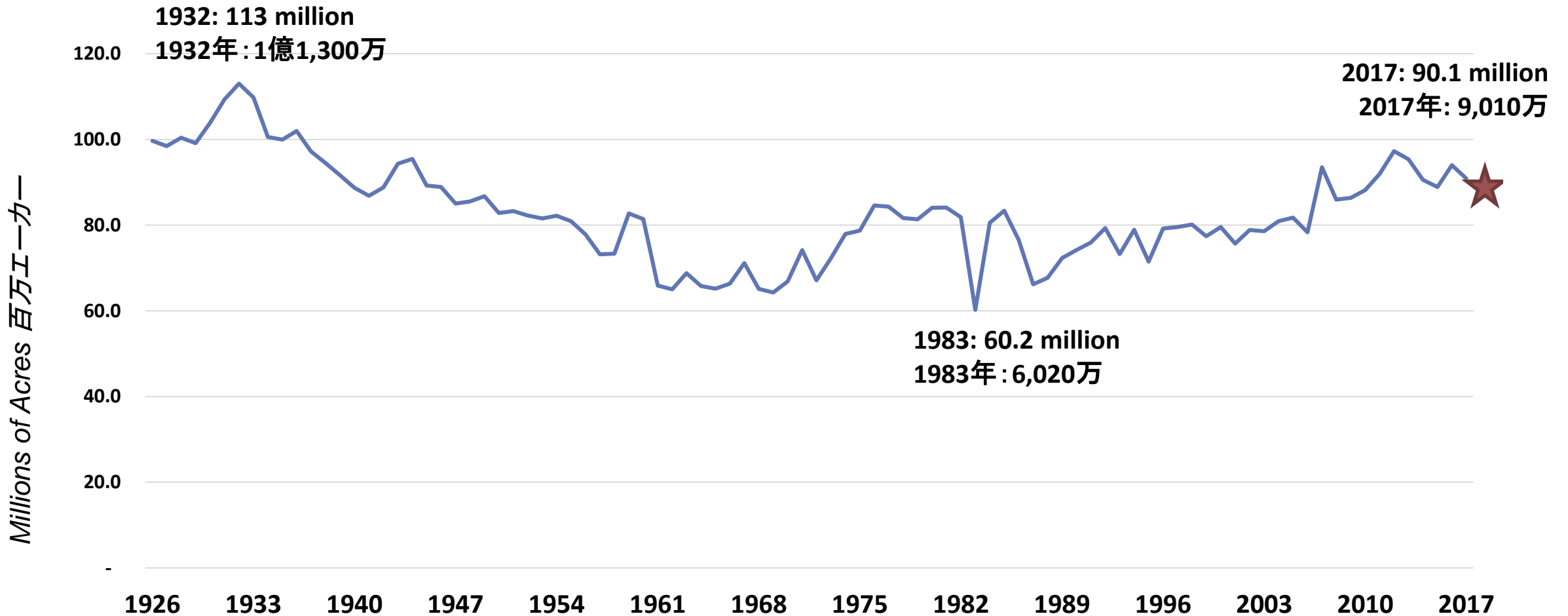
Area Planted 作付面積	90.1 million acres (百万エーカー)
Area Harvested 収穫面積	82.7 million acres (百万エーカー)
Average Yield 平均単収	176.6 bushels per acre (ブッシェル/エーカー)
Corn Production 生産量	14.6 billion bushels (十億ブッシェル)
Total Corn Demand 総需要	14.2 billion bushels (十億ブッシェル)
Ending Stocks 期末在庫	2.4 billion bushels (十億ブッシェル)
Average Farm Price 平均農家価格	\$3.25 per bushel (\$/ブッシェル)

HISTORICAL INFORMATION

過去の情報

Corn Acres Planted 1926-2017

トウモロコシ作付面積 1926年-2017年



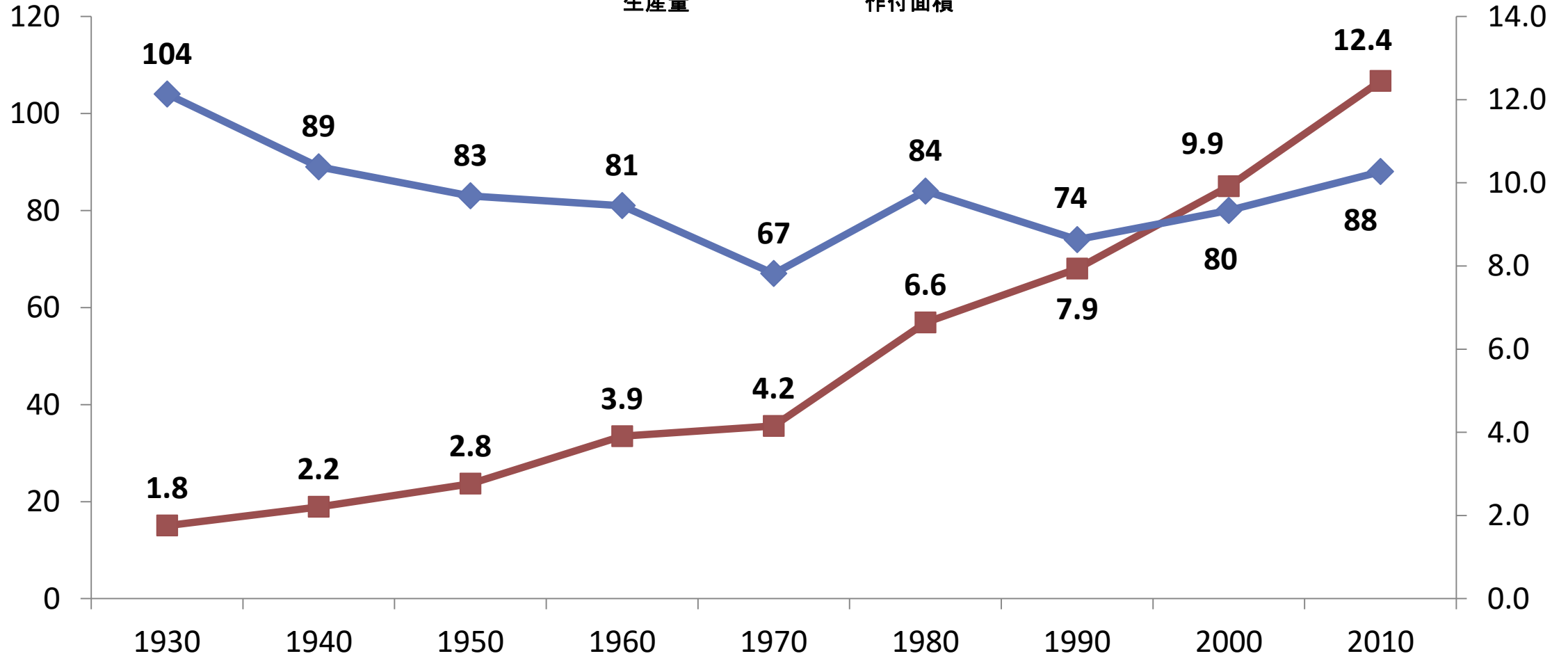
History: Acres and Production

過去：作付面積と生産量

Million Acres
百万エーカー

Billion Bushels
十億ブッシェル

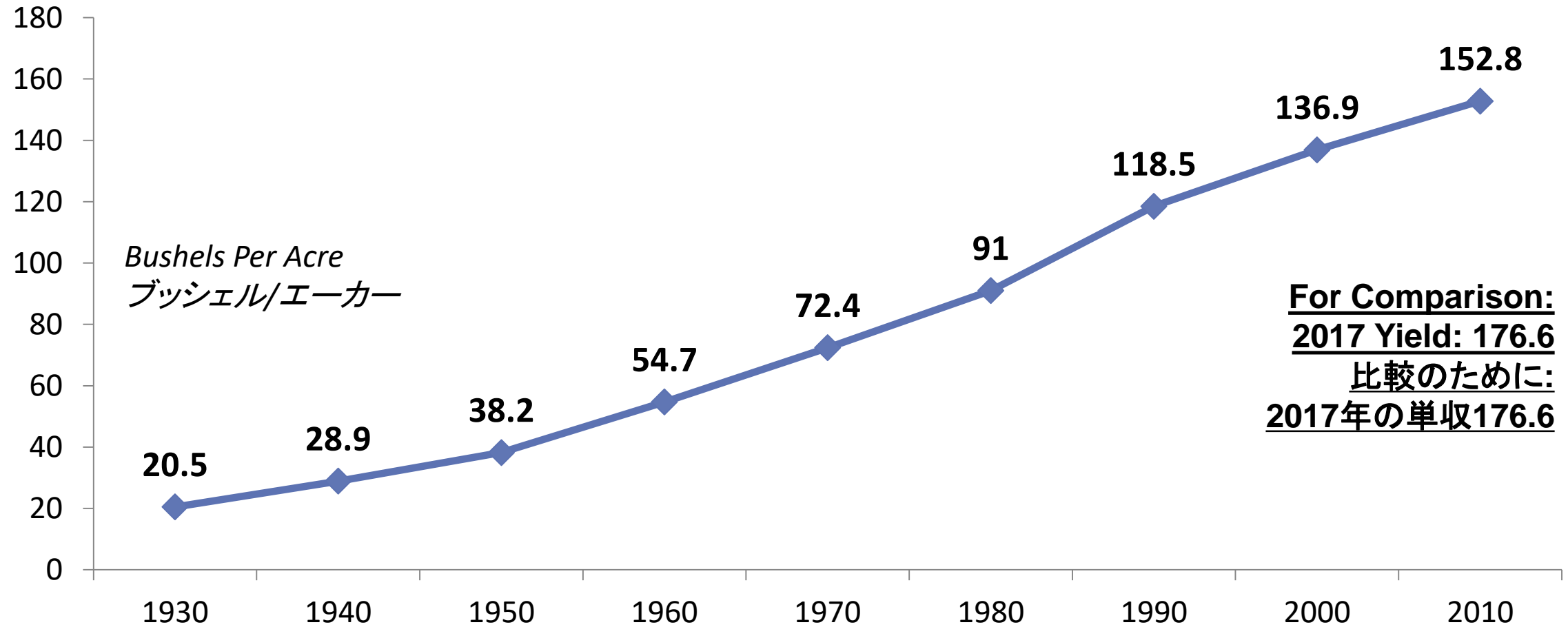
■ Production 生産量
◆ Planted Acres 作付面積



Source: USDA

History: Average Corn Yield

過去：平均トウモロコシ単収



Annual Average Farm Price per Bushel ブッシェルあたり農家出荷年間平均価格

